

# スイッチ Switches

# FXシリーズ 防水トグルタイプ

## 共通仕様書


### ■定 格

記号	電圧	負荷	備考
AC125V AC250V	6A	抵抗	抵抗負荷は抵抗だけの負荷で力率1 (COS φ=1) です。
DC30V	3A		




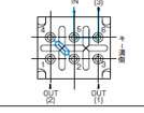
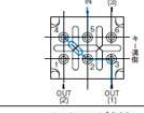
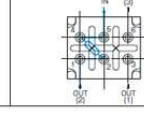
### ■主な仕様

接触抵抗	10 mΩ以下 (DC2V 1A)
絶縁耐圧	AC1,500V 1分間
絶縁抵抗	1,000M Ω以上 (DC500V)
電気的寿命	20,000 ~ 50,000 回
使用温度範囲	-20 ~ +70℃
保存温度範囲	-20 ~ +70℃
手半田付条件	350 ± 3℃ 3秒以内

梱包数量	
単極・2極	100個
3極・4極	50個




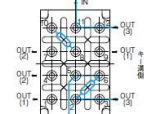
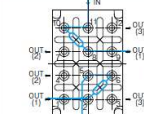
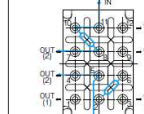
- FXシリーズ 1回路3接点、2回路3接点にてご使用の場合、  
下記の通り部分の外部結線を（お得意先様にて）お願いします。

#### 1. 1回路3接点でご使用の場合

スイッチ操作方向			
結線図			
回路特性	スイッチ特性		
□□PA□	ON	ON	ON
接続端子	5 - 6	5 - 3	5 - 1

上記①～⑥の端子番号表示はケースにはありません

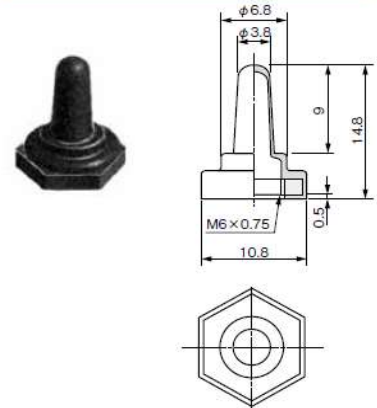
#### 2. 2回路3接点でご使用の場合

スイッチ操作方向			
結線図			
回路特性	スイッチ特性		
□□PA□	ON	ON	ON
接続端子	5 - 3 11 - 12	5 - 1 11 - 9	5 - 4 11 - 7

上記①～⑫の端子番号表示はケースにはありません

### ■防水キャップ・その他の部品

#### 六角防水キャップ



材質	色	品番
クロロレンゴム	黒	6547-0750

#### その他の部品

キャップ		ノブ挿入後φ4.5
色	品番	
黄	6595-0475	
白	6595-0471	
赤	6595-0472	
黒	6595-0473	
青	6595-0474	
緑	6595-0477	

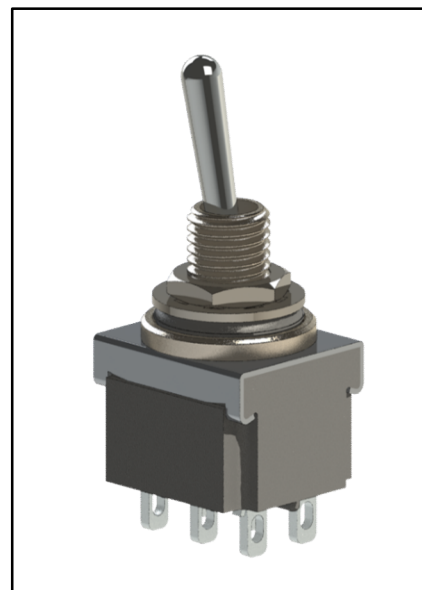
※カスタム品についてはお問合せください。

## 特長

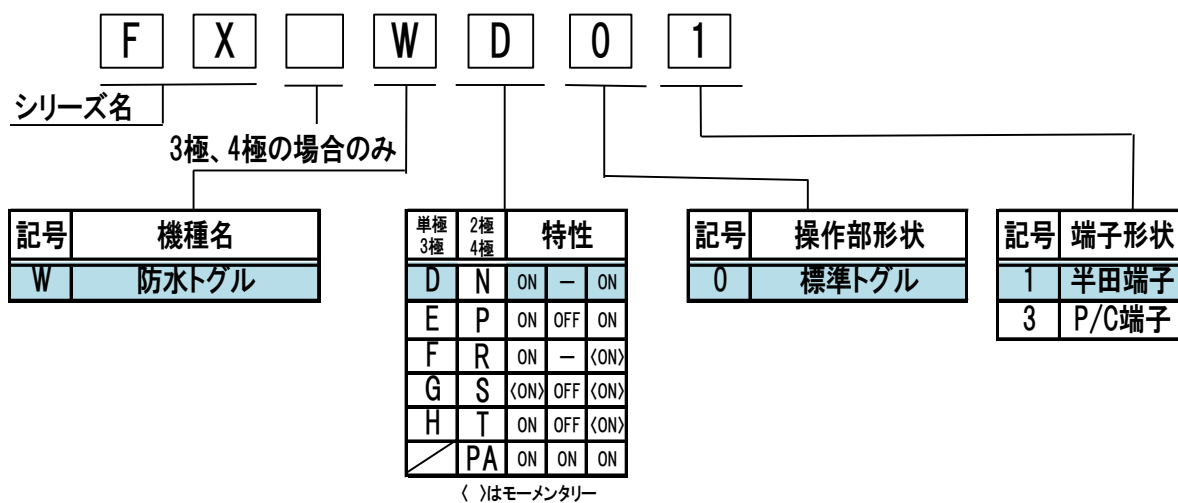
パネル面からの防滴及び防水……パネル上からの水を完全に防止致します。

高湿度、水のかかる場所に使用する場合などに最適です。

■この内部防水タイプのほか防水キャップもございます。



## 品名の呼称



F
X
 
 
 
 
 
 
G

金メッキ微小電流用

FXシリーズの接点材質は、銀接点を使用しており銀接点は通常のご使用時には電気抵抗も小さく優れた特性を持っております。

しかし、微小電流（0.4VA AC・DC20V MAX）にてご使用の場合には耐雰囲気（二酸化硫黄ガス、硫化水素ガス等）、

経年変化等の影響を受け接触面に接触を妨げる被膜を形成し、接触の安定性に問題を起こす事があります。（この被膜は通常

のご使用時には特に問題はありません。）従って、耐蝕性金属である金メッキを接点面及び端子部に施すことにより、耐雰囲気、

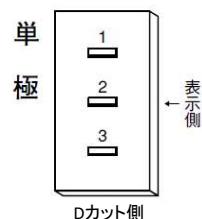
経年変化等の影響を少なくし、接触の安定性が得られます。

※上記商品以外・カスタム品についてはお問合せください。

## 防水トグル 6A 半田端子 P/C端子

単極	回路	特性 < >はモーメンタリー		
FXWD0□	単極双投	ON 2-3	—	ON 2-1
FXWE0□	"	ON 2-3	OFF	ON 2-1
FXWF0□	"	ON 2-3	—	<ON>2-1
FXWG0□	"	<ON>2-3	OFF	<ON>2-1
FXWH0□	"	ON 2-3	OFF	<ON>2-1

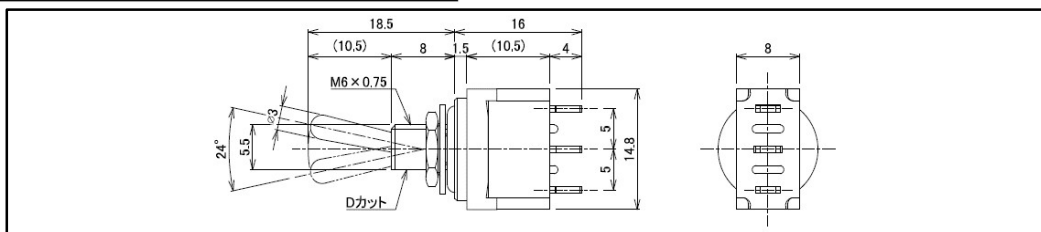
### 端子番号図



端子番号表示はケースにはありません。

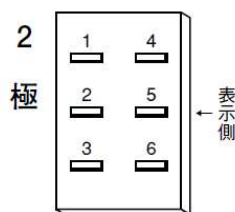


トグル形状



2極	回路	特性 < >はモーメンタリー		
FXWN0□	2極双投	ON 2-3 5-6	—	ON 2-1 5-4
FXWP0□	"	ON 2-3 5-6	OFF	ON 2-1 5-4
FXWR0□	"	ON 2-3 5-6	—	<ON> 2-1 5-4
FXWS0□	"	<ON> 2-3 5-6	OFF	<ON> 2-1 5-4
FXWT0□	"	ON 2-3 5-6	OFF	<ON> 2-1 5-4
FXWPA0□	単極3投	ON 2-3 5-6	ON 2-3 4-5	ON 2-1 5-4

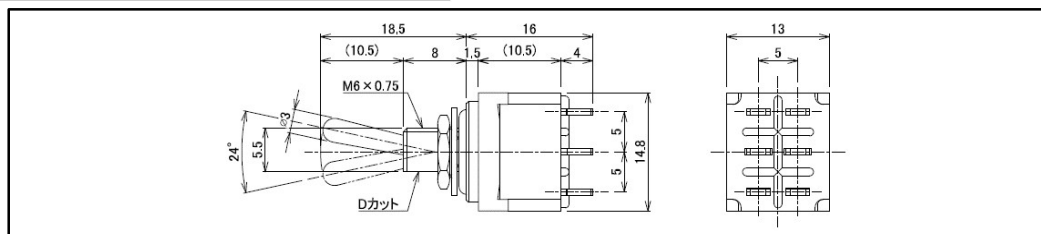
### 端子番号図



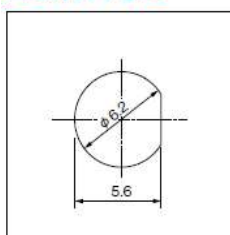
端子番号表示はケースにはありません。



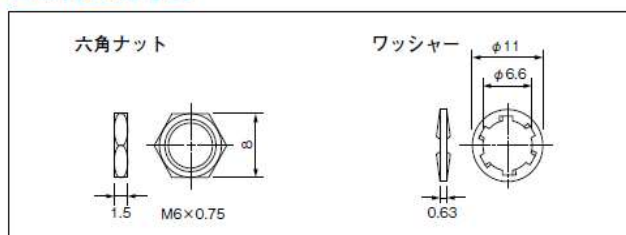
トグル形状



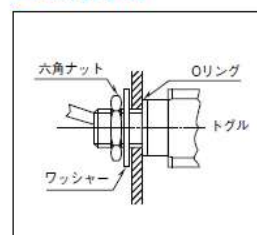
### 取付穴寸法



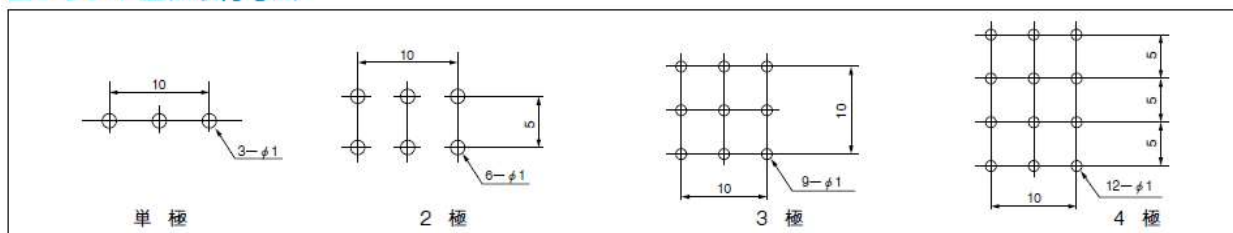
### 取付金具寸法



### 取付方法



### プリント基板取付寸法

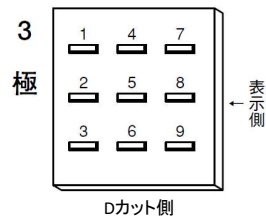


※上記商品以外・カスタム品についてはお問合せください。

## 防水トグル 6A 半田端子 P/C端子

3極	回路	特性 < >はモーメンタリー		
FX3WD0□	3極双投	ON 2-3 8-9 5-6	—	ON 2-1 8-7 5-4
FX3WE0□	"	ON 2-3 8-9 5-6	OFF	ON 2-1 8-7 5-4
FX3WF0□	"	ON 2-3 8-9 5-6	—	<ON> 2-1 8-7 5-4
FX3WG0□	"	<ON> 2-3 8-9 5-6	OFF	<ON> 2-1 8-7 5-4
FX3WH0□	"	ON 2-3 8-9 5-6	OFF	<ON> 2-1 8-7 5-4

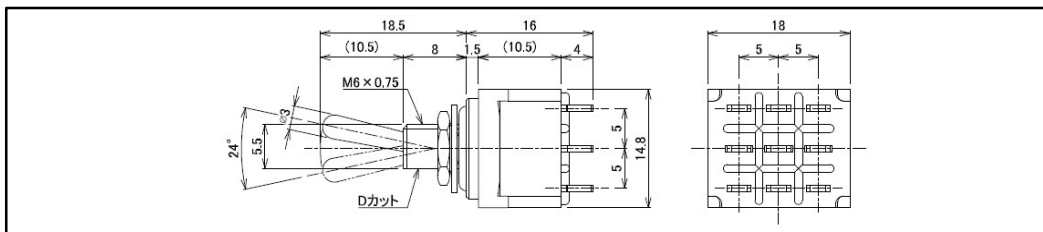
### 端子番号図



端子番号表示はケースにはありません。

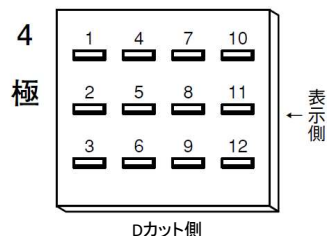


トグル形状



4極	回路	特性 < >はモーメンタリー		
FX4WN0□	4極双投	ON 2-3 8-9 5-6 11-12	—	ON 2-1 8-7 5-4 11-10
FX4WP0□	"	ON 2-3 8-9 5-6 11-12	OFF	ON 2-1 8-7 5-4 11-10
FX4WR0□	"	ON 2-3 8-9 5-6 11-12	—	<ON> 2-1 8-7 5-4 11-10
FX4WS0□	"	<ON> 2-3 8-9 5-6 11-12	OFF	<ON> 2-1 8-7 5-4 11-10
FX4WT0□	"	ON 2-3 8-9 5-6 11-12	OFF	<ON> 2-1 8-7 5-4 11-10
FX4WPA0□	2極3投	ON 2-3 8-9 5-6 11-12	ON 1-2 8-9 5-6 11-12	ON 2-1 8-7 5-4 11-10

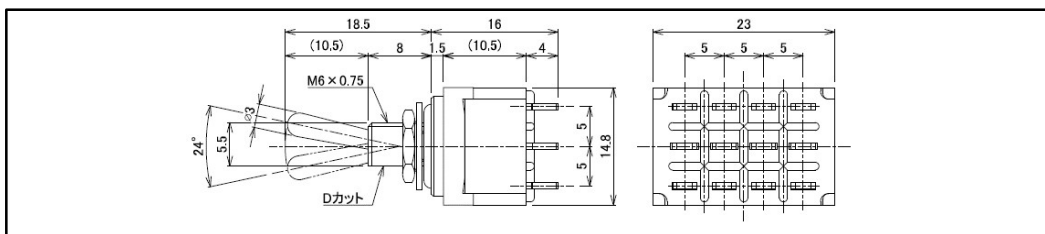
### 端子番号図



端子番号表示はケースにはありません。



トグル形状



### 端子形状 FX□W□□

1	3
<p>半田端子</p>	<p>P/C端子</p>

※上記商品以外・カスタム品についてはお問合せください。

- ・このカタログに記載された内容は、参考仕様です。ご使用にあたりましては、必ず製品仕様等をご請求の上、確認して使用頂きますようお願いいたします。
- ・記載された製品は改良などにより、外観・形状及び記載事項を予告なく変更することがあります。

**オータックス株式会社**

〒223-8558 横浜市港北区新羽町1215番地  
TEL:045-543-5621(代表) FAX:045-542-3503  
<http://www.otax.co.jp> E-mail:sales@otax.co.jp

