

共通仕様書

共通仕様書

■定 格

電圧	記号	負荷	備考
AC125V AC250V	6A	抵抗	抵抗負荷は抵抗分だけの負荷で力率1 (COS φ = 1) です。
DC30V	3A		

■主な仕様

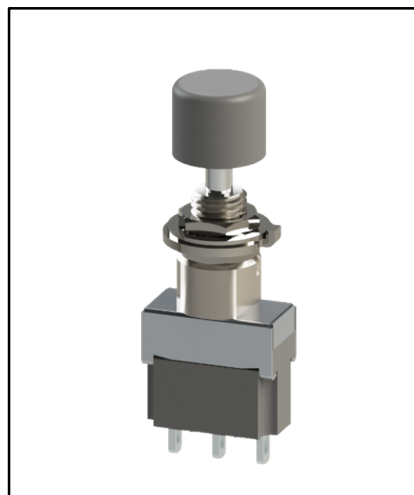
接触抵抗	10 mΩ以下 (DC2V 1A)
絶縁耐圧	AC1,500V 1分間
絶縁抵抗	1,000M Ω以上 (DC500V)
電氣的寿命	20,000 ~ 50,000 回
使用温度範囲	-20 ~ +70°C
保存温度範囲	-20 ~ +70°C
手半田付条件	350 ± 3°C 3秒以内

梱包数量

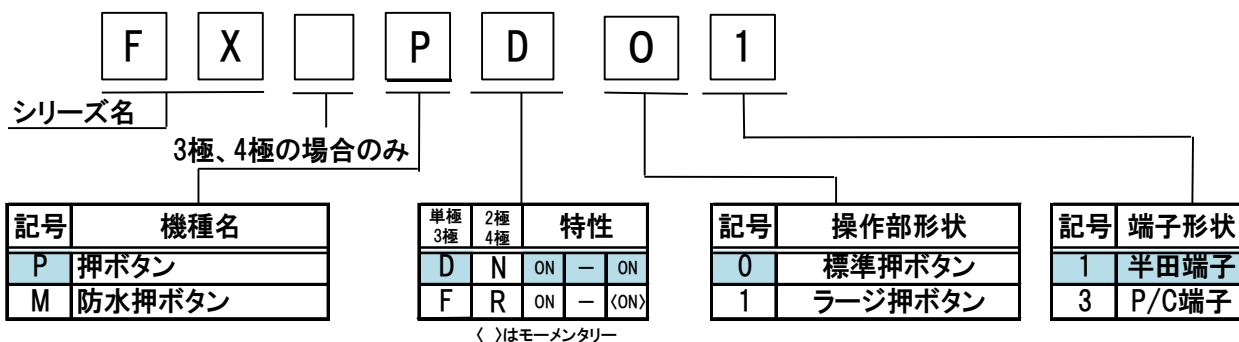
単極・2極	100個
3極・4極	50個

特長

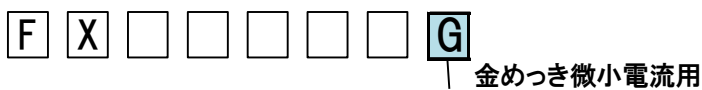
- ❶ 確実に接触を安定させる種別、独立スプリングを採用しています。
- ❷ ショートカットフレームは高絶縁、高安全性を保持しています。
- ❸ 耐熱性、電気絶縁性、機械的強度のすぐれたULV-0材質を採用しています。
- ❹ 可動接触片とコンモンの接触には信頼性の高いサポーターを使用しています。
- ❺ 端子間距離はP/Cボード（プリント基板）国際規格の孔間隔（0.2インチ5.08mm）を採用しています。
- ❻ 接点は接触信頼性が高く長寿命の銀合金を使用しています。
- ❼ スイッチの高さはP/Cボード用に単極から4極まで同一寸法にしています。
- ❽ フレームはステンレスを使用しています。



品名の呼称



※防水押ボタンは操作部形状0(標準押ボタン)のみです。



FXシリーズの接点材質は、銀接点を使用しており銀接点は通常のご使用時には電気抵抗も小さく優れた特性を持っております。しかし、微小電流（0.4VA AC・DC20V MAX）にてご使用の場合には耐雰囲気（二酸化硫黄ガス、硫化水素ガス等）、経年変化等の影響を受け接触面に接触を妨げる被膜を形成し、接触の安定性に問題を起こす事があります。（この被膜は通常のご使用時には特に問題はありません。）従って、耐蝕性金属である金メッキを接点面及び端子部に施すことにより、耐雰囲気、経年変化等の影響を少なくし、接触の安定性が得られます。

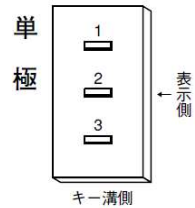
※上記商品以外・カスタム品についてはお問合せください。

標準押ボタン 6A 半田端子 P/C端

単極

品名		回路	特性	
半田端子	P/C端子		〈 〉はモーメンタリー	
FXPD01	FXPD03	単極双投	ボタンを押す都度切り換わる	
			ON 2-1	ON 2-3
FXPF01	FXPF03	単極双投	ボタンを押した時	ボタン停止位置
			〈ON〉2-1	ON 2-3

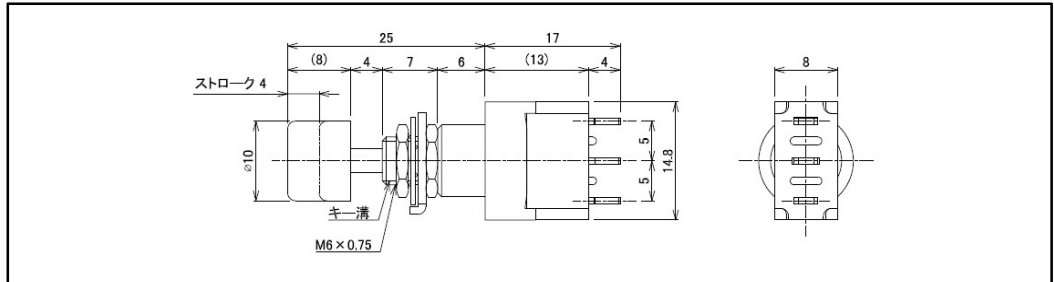
端子番号図



端子番号表示はケースにはありません。



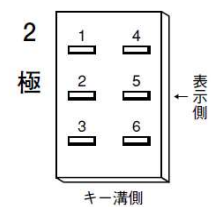
操作部形状



2極

品名		回路	特性	
半田端子	P/C端子		〈 〉はモーメンタリー	
FXPN01	FXPN03	2極双投	ボタンを押す都度切り換わる	
			ON 2-1 5-4	ON 2-3 5-6
FXPR01	FXPR03	2極双投	ボタンを押した時	ボタン停止位置
			〈ON〉 2-1 5-4	ON 2-3 5-6

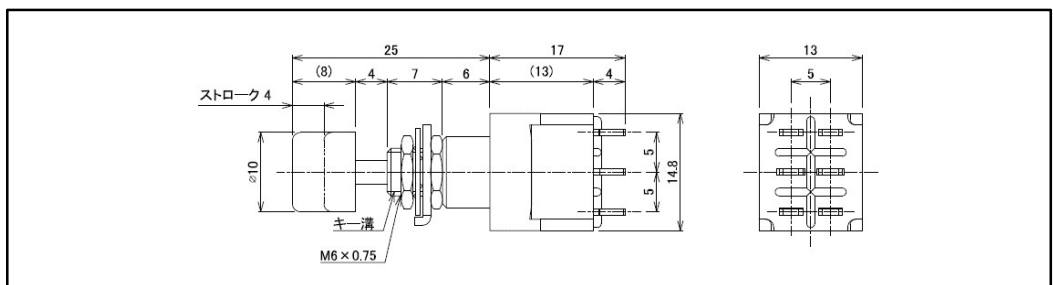
端子番号図



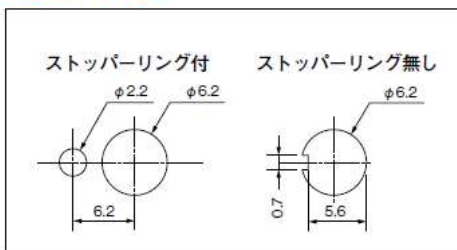
端子番号表示はケースにはありません。



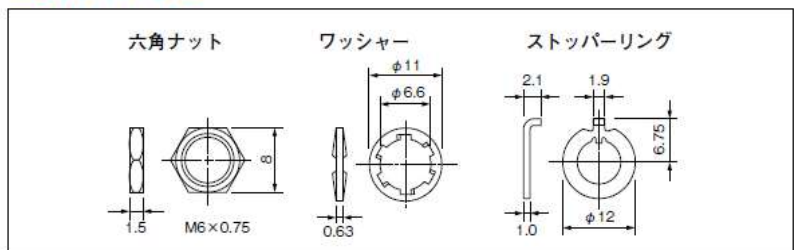
操作部形状



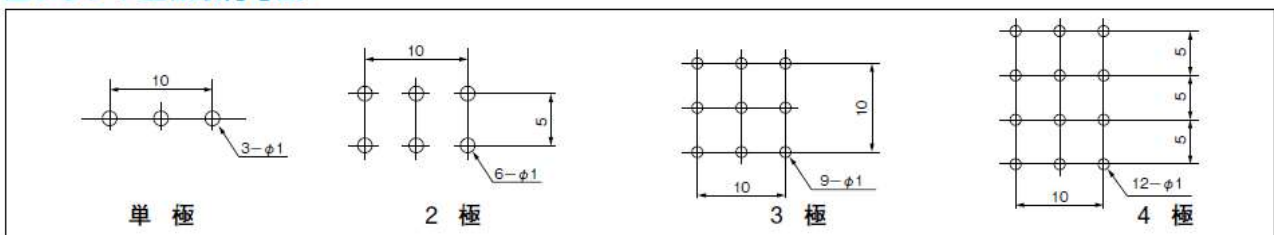
取付穴寸法



取付金具寸法



プリント基板取付寸法



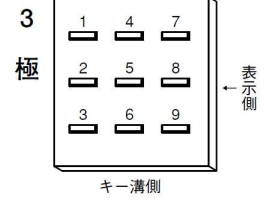
※上記商品以外・カスタム品についてはお問合せください。

標準押ボタン 6A 半田端子 P/C端

3極

品名		回路	特性 < >はモーメンタリー	
半田端子	P/C端子		ボタンを押す都度切り換わる	
FX3PD01	FX3PD03	3極双投	ON 2-1 8-7 5-4	ON 2-3 8-9 5-6
FX3PF01	FX3PF03		3極双投	ボタンを押した時 <ON> 2-1 8-7 5-4

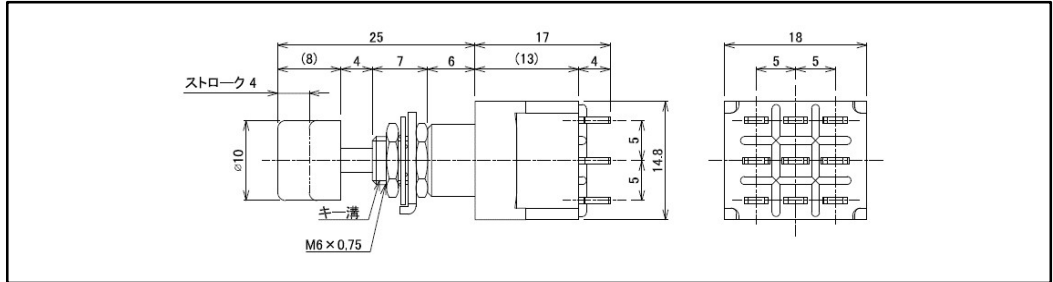
端子番号図



端子番号表示はケースにはありません。



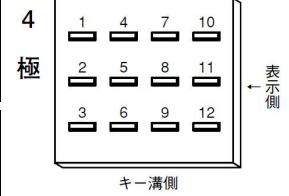
操作部形状



4極

品名		回路	特性 < >はモーメンタリー	
半田端子	P/C端子		ボタンを押す都度切り換わる	
FX4PN01	FX4PN03	4極双投	ON 2-1 8-7 5-4 11-10	ON 2-3 8-9 5-6 11-12
FX4PR01	FX4PR03		4極双投	ボタンを押した時 <ON> 2-1 8-7 5-4 11-10

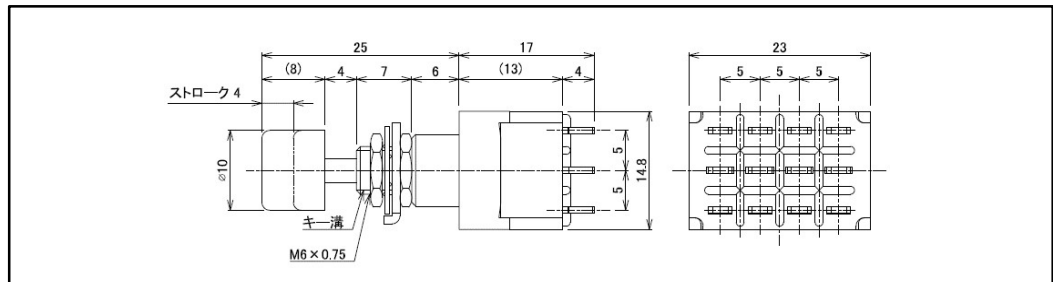
端子番号図



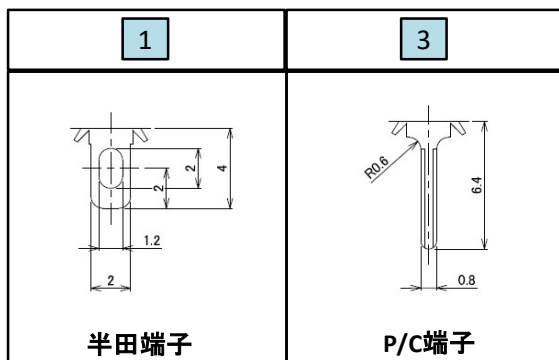
端子番号表示はケースにはありません。



操作部形状

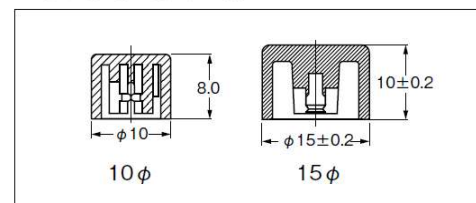


端子形状 FX□P□□



押ボタンスイッチ用カラーボタン

(黒・白・赤・青・黄・緑)



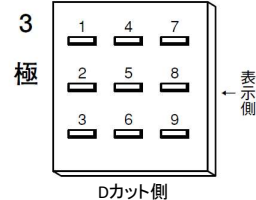
※上記商品以外・カスタム品についてはお問合せください。

防水押ボタン 6A 半田端子 P/C端

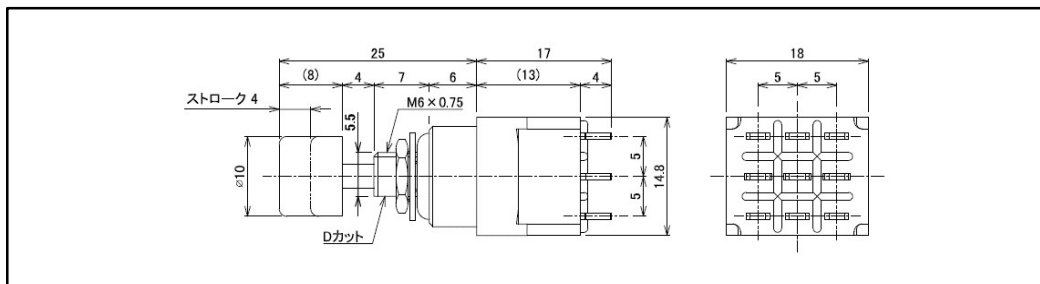
3極

品名		回路	特性 < >はモーメンタリー	
半田端子	P/C端子		ボタンを押す都度切り換わる	
FX3MD01	FX3MD03	3極双投	ON 2-1 8-7 5-4	ON 2-3 8-9 5-6
FX3MF01	FX3MF03		3極双投	ボタンを押した時
		<ON> 2-1 8-7 5-4		ON 2-3 8-9 5-6

■端子番号図



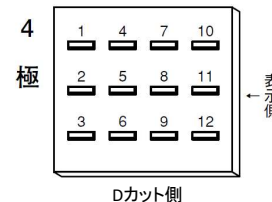
端子番号表示はケースにはありません。



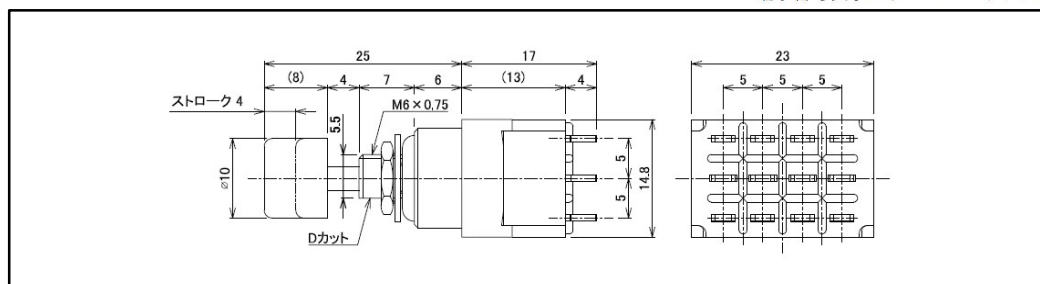
4極

品名		回路	特性 < >はモーメンタリー	
半田端子	P/C端子		ボタンを押す都度切り換わる	
FX4MN01	FX4MN03	4極双投	ON 2-1 8-7 5-4 11-10	ON 2-3 8-9 5-6 11-12
FX4MR01	FX4MR03		4極双投	ボタンを押した時
		<ON> 2-1 8-7 5-4 11-10		ON 2-3 8-9 5-6 11-12

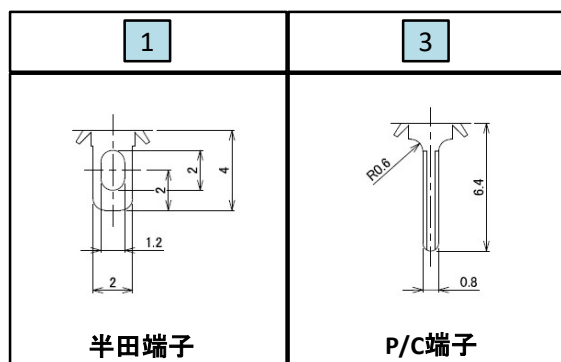
■端子番号図



端子番号表示はケースにはありません。

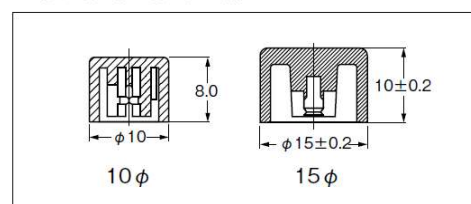


■端子形状 FX□P□□ ■



■押ボタンスイッチ用カラーボタン

(黒・白・赤・青・黄・緑)



■防水の特長

パネル面からの防滴及び防水……パネル上からの水を完全に防止致します。高湿度、水のかかる場所に使用する場合などに最適です。

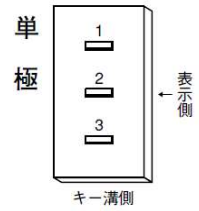
※上記商品以外・カスタム品についてはお問合せください。

ラージ押ボタン 6A 半田端子 P/C端

単極

品名		回路	特性 < >はモーメンタリー	
半田端子	P/C端子		ボタンを押す都度切り換わる	
FXPD11	FXPD13	単極双投	ON 2-1	ON 2-3
FXPF11	FXPF13		単極双投	ボタンを押した時 <ON>2-1

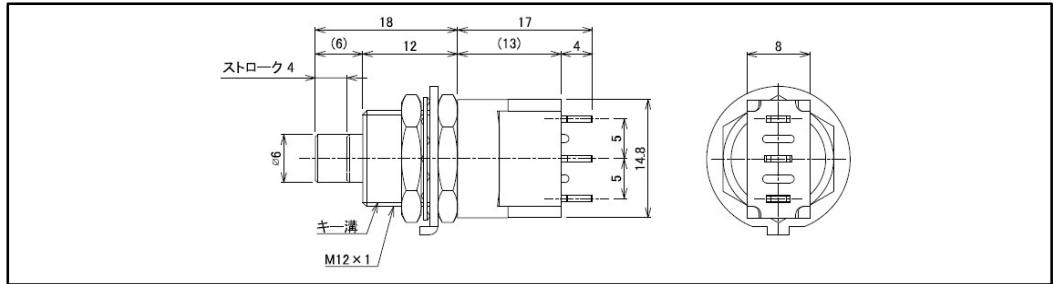
端子番号図



端子番号表示はケースにはありません。



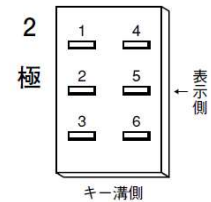
操作部形状



2極

品名		回路	特性 < >はモーメンタリー	
半田端子	P/C端子		ボタンを押す都度切り換わる	
FXPN11	FXPN13	2極双投	ON 2-1 5-4	ON 2-3 5-6
FXPR11	FXPR13		2極双投	ボタンを押した時 <ON> 2-1 5-4

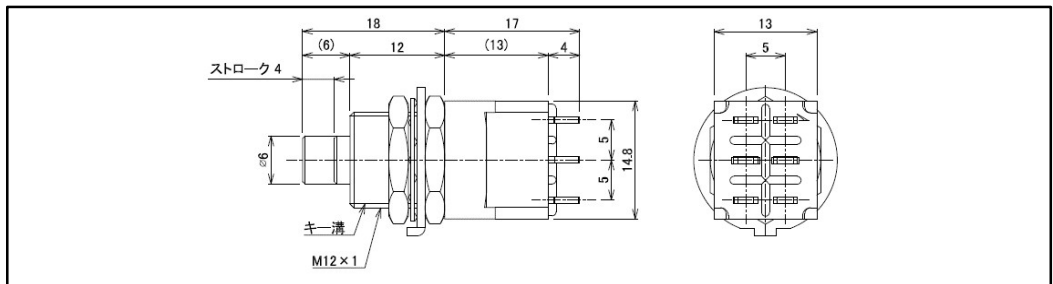
端子番号図



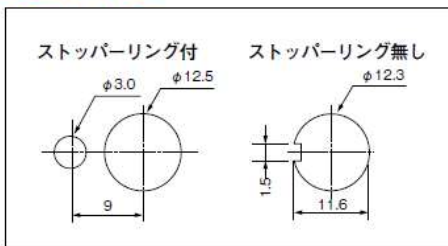
端子番号表示はケースにはありません。



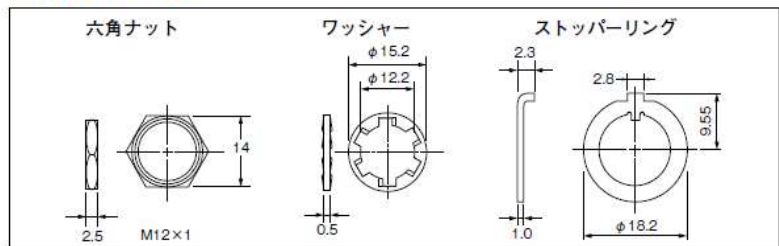
操作部形状



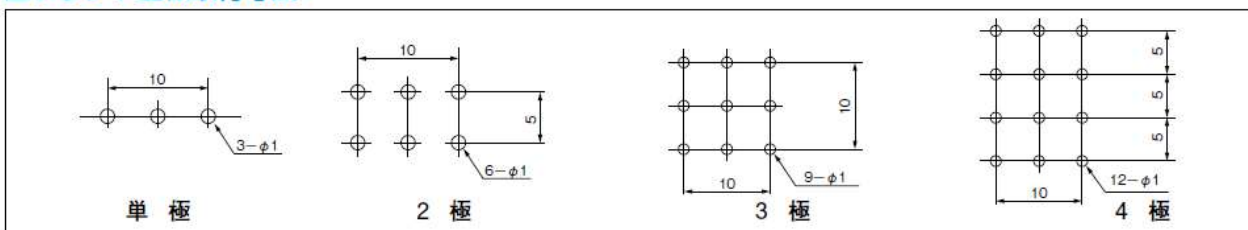
取付穴寸法



取付金具寸法



プリント基板取付寸法



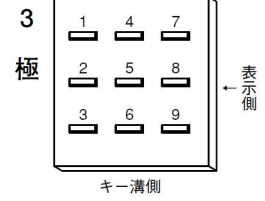
※上記商品以外・カスタム品についてはお問合せください。

ラージ押ボタン 6A 半田端子 P/C端

3極

品名		回路	特性 < >はモーメンタリー	
半田端子	P/C端子		ボタンを押す都度切り換わる	
FX3PD11	FX3PD13	3極双投	ON 2-1 8-7 5-4	ON 2-3 8-9 5-6
FX3PF11	FX3PF13		3極双投	ボタンを押した時 <ON> 2-1 8-7 5-4

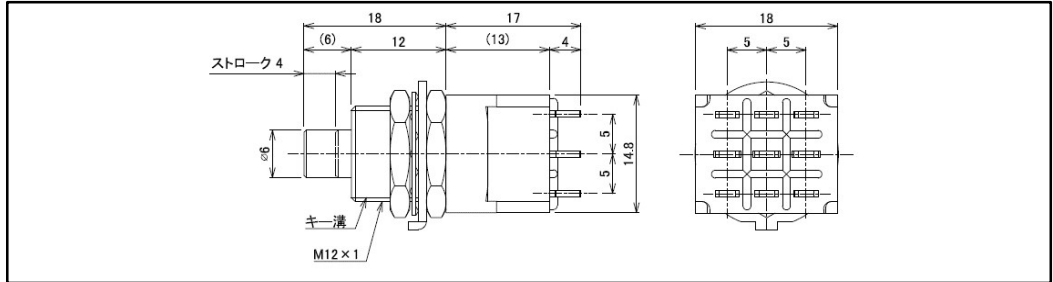
端子番号図



端子番号表示はケースにはありません。



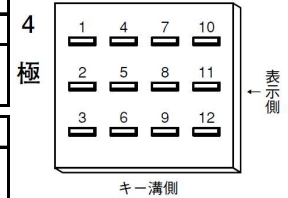
操作部形状



4極

品名		回路	特性 < >はモーメンタリー	
半田端子	P/C端子		ボタンを押す都度切り換わる	
FX4PN11	FX4PN13	4極双投	ON 2-1 8-7 5-4 11-10	ON 2-3 8-9 5-6 11-12
FX4PR11	FX4PR13		4極双投	ボタンを押した時 <ON> 2-1 8-7 5-4 11-10

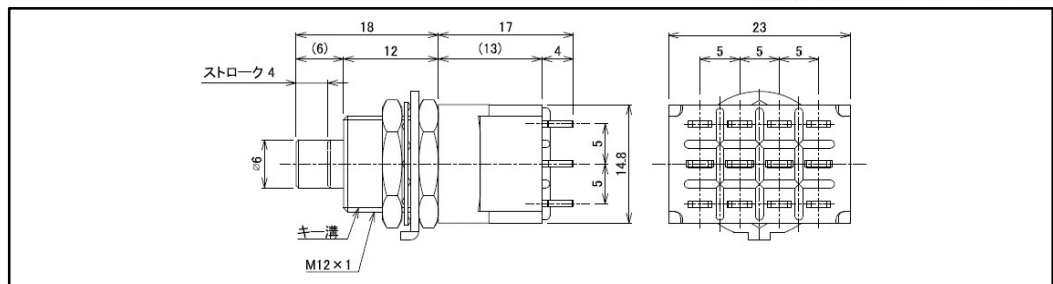
端子番号図



端子番号表示はケースにはありません。



操作部形状



端子形状 FX□P□□

1	3
<p>半田端子</p>	<p>P/C端子</p>

※上記商品以外・カスタム品についてはお問合せください。

- ・このカタログに記載された内容は、参考仕様です。ご使用にあたりましては、必ず製品仕様等をご請求の上、確認して使用頂きますようお願いいたします。
- ・記載された製品は改良などにより、外観・形状及び記載事項を予告なく変更することがあります。

オータックス株式会社

〒223-8558 横浜市港北区新羽町1215番地
TEL:045-543-5621(代表) FAX:045-542-3503
<http://www.otax.co.jp> E-mail:sales@otax.co.jp

