

シリーズの概要

最大 6A 定格の小形スイッチでパネル下面の高さを最小 16mm（単極の場合）に抑え、お求めやすい価格を実現したシリーズで、トグル・ロッカー・スライドスイッチを取り揃えております。

シリーズの特長



1. 標準品のケース材質にはすべて UL94 V-1 の難燃性樹脂を使用しています。
2. バウンスを極少にすることを旨とした接触構造で安定した開閉を実現しています。
3. 全品種 6A 定格としては小形、低価格（当社比）で高性能を実現しています。

共通仕様

■ 定格

電圧	記号	01	11	負荷	備考
AC125/250V	6A	3A		抵抗負荷	抵抗成分だけの負荷、力率=1
DC30V	6A	3A			

※ 抵抗負荷は抵抗成分だけの負荷であり、実際の回路は誘導負荷、コンデンサー負荷、モーター負荷等々があり、それぞれで突入電流が発生する可能性がありますので、スイッチの定格は定常電流の値に対し十分に余裕を持った定格を選んでください。詳しくはこちらの「[オータックスのスイッチ製品 ご使用上の注意](#)」をご参照ください。

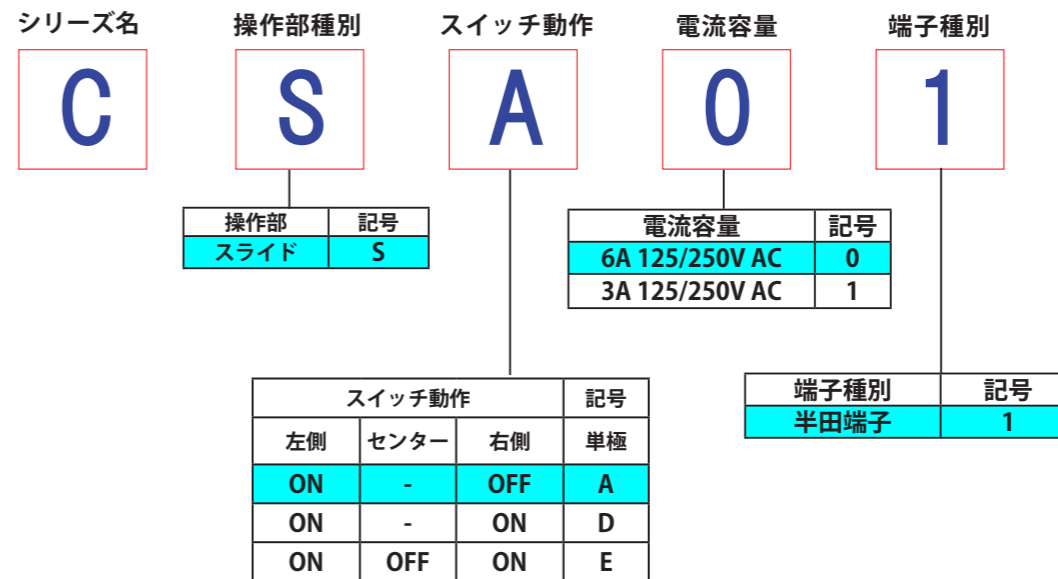
接触抵抗	20 m Ω 以下 (DC2V 1A) (初期値)
絶縁耐圧	AC1,500V 1 分間
絶縁抵抗	1,000M Ω 以上 (DC500V)
電氣的寿命	10,000 回
使用温度範囲	-20℃～ +70℃
保存温度範囲	-20℃～ +70℃
手はんだ付け条件	350 ± 3℃ 3 秒以内

梱包数量

400 個

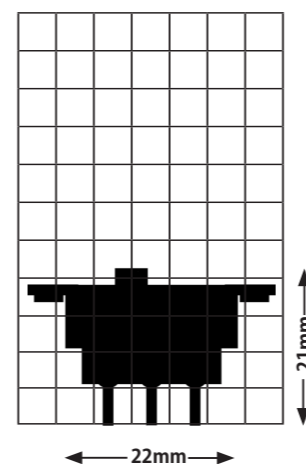
※上記商品以外・カスタム品についてはお問い合わせください。

品名構成

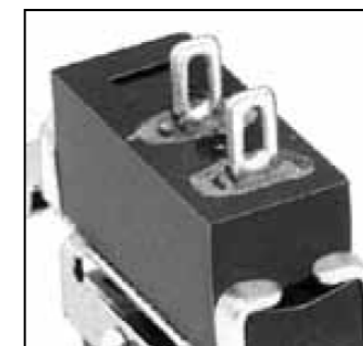


■ 端子形状例 (ON-OFF 形)

シルエット (CSD01)



半田端子



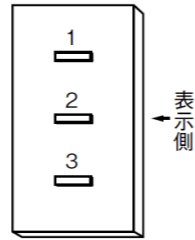
※上記商品以外・カスタム品についてはお問い合わせください。

スイッチ品名、動作、端子接続、端子番号図・取付穴寸法・端子形状

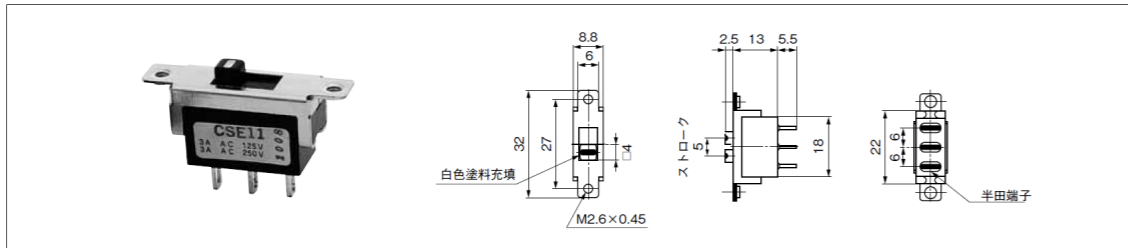
単極

品名	抵抗負荷	品名	抵抗負荷	回路	動作 <> はモーメンタリー		
	AC125/250V DC30V		AC125/250V DC30V		OFF	ON 2-1	ON 2-3
CSA01	6A	CSA11	3A	単極単投	OFF	—	ON 2-3
CSD01	6A	CSD11	3A	単極双投	ON 2-1	—	ON 2-3
CSE01	6A	CSE11	3A	単極双投	ON 2-1	OFF	ON 2-3

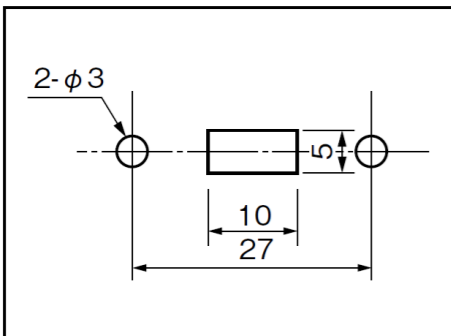
■ 端子番号図



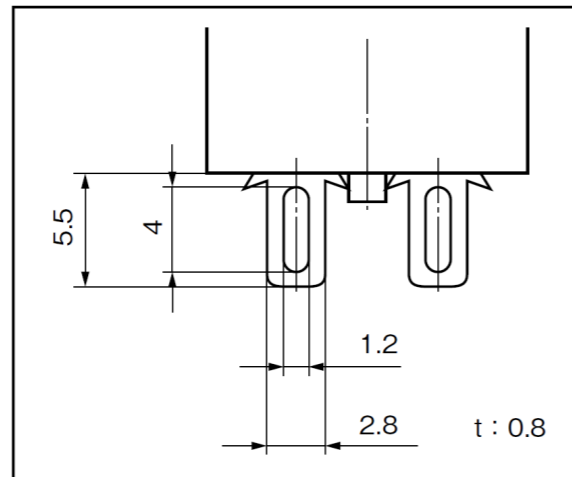
※ 端子番号表示はケースにはありません。



取付穴寸法



端子形状・寸法



※上記商品以外・カスタム品についてはお問い合わせください。

欧州 RoHS 指令への取り組み

オータックスの製造する、DIP スイッチ、操作スイッチ、コネクター、端子台につきましては、全品種下記の RoHS 指令に対応したものとっております。

【RoHS に関する欧州議会及び欧州理事会の指令 2011/65/EU】

指定されている特定有害 10 物質 (除外用途を除く) を含まないこと。

(鉛、水銀、カドミウム、六価クロム、ポリ臭化ビフェニール、ポリ臭化ジフェニルエーテル、フタル酸ジ-2-エチルヘキシル、フタル酸ブチルベンジル、フタル酸ジ-n-ブチル、フタル酸ジイソブチル)

※上記商品以外・カスタム品についてはお問い合わせください。