

DIP
スイッチ

KHP
シリーズ

2, 4, 6, 8, 10
極

DIP ピアノ

表面実装

ピアノタイプ / 表面実装



シリーズの概要

高密度実装可能なハーフピッチの超小型ピアノ DIP スイッチです。

シリーズの特長

1. 内部機構の極超小型化により、ハーフピッチ (P = 1.27mm) の超小型化を実現。
2. 高密度実装可能 (弊社比 8 極にて体積約 4 割)。
3. 接点は、高い接触信頼性を持つツインコンタクト金メッキ標準仕様。
4. 梱包としてテープリール、マガジンの両方に対応。

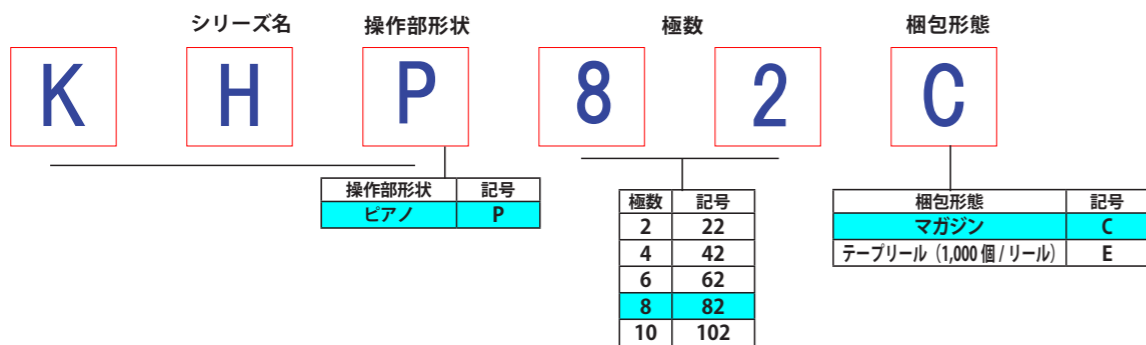
共通仕様

定格	DC24V 25mA
接触抵抗	100 mΩ 以下 (初期値)
絶縁耐圧	AC300V 1 分間
絶縁抵抗	100M Ω 以上
電氣的寿命	1,000 回
使用温度範囲	-30°C ~ +85°C
保管温度範囲	-40°C ~ +85°C
保管湿度範囲	85%RH 以下、結露なきこと
動作力	4.9N 以下
リフロー回数	2 回以下

材料仕様

部品名	材質	仕上げ
ノブ	液晶ポリマー	白色
カバー	PPS	黒色
ケース	PPS	黒色
M プレート (可動接点)	銅合金	金メッキ
F プレート (固定接点)	銅合金	金メッキ
ターミナル	銅合金	金フラッシュ

品名構成



※上記商品以外・カスタム品についてはお問い合わせください。

オータックス株式会社
〒223-8558 神奈川県横浜市
港北区新羽町 1215 番地



TEL: 045-543-5621 (代表)
Mail: sales@otax.co.jp
HP: https://www.otax.co.jp/

DIP
スイッチ

KHP
シリーズ

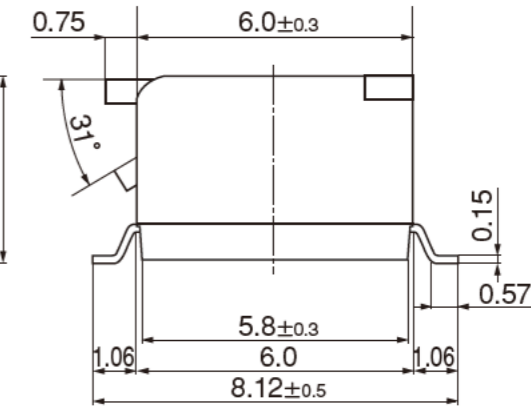
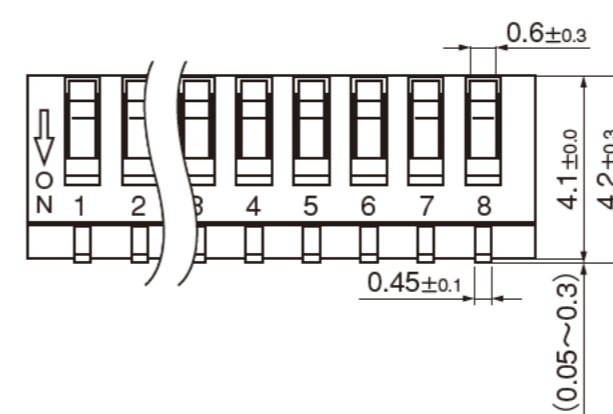
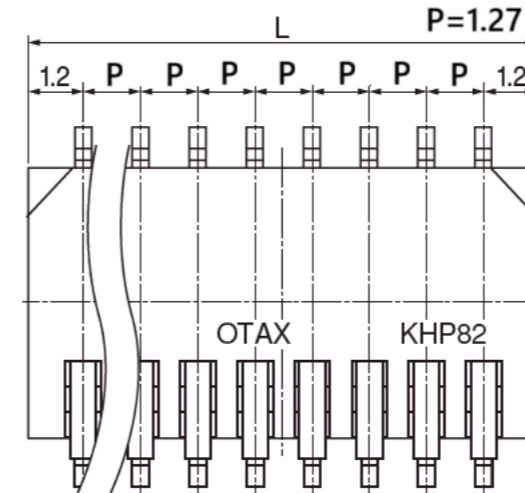
2, 4, 6, 8, 10
極

DIP ピアノ

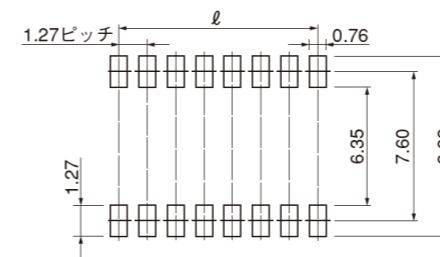
表面実装

標準寸法

KHP □□□



取付ランド寸法



品名及び寸法

品名	極数	L (mm)	ℓ (mm)
KHP22 □	2	3.67	1.27
KHP42 □	4	6.21	3.81
KHP62 □	6	8.75	6.35
KHP82 □	8	11.29	8.89
KHP102 □	10	13.83	11.43

※上記商品以外・カスタム品についてはお問い合わせください。

オータックス株式会社
〒223-8558 神奈川県横浜市
港北区新羽町 1215 番地



TEL: 045-543-5621 (代表)
Mail: sales@otax.co.jp
HP: https://www.otax.co.jp/

DIP
スイッチ

KHP
シリーズ

2, 4, 6, 8, 10
極

DIP ピアノ

表面実装

半田付け条件

※半田付け条件につきましては、別データシートを参照願います。(手はんだ条件は A)

製品取扱上の注意

- リフロー半田の条件は実際の作業工程におけるプリント配線板の寸法、組立密度によって異なりますので、事前に別データシートの温度プロファイルをご参照の上、実装品の表面温度と半田付け状態をご確認してからご使用ください。
- 納入時ノブの位置は OFF になっています。実装→半田付けまではこの状態を維持して下さい。

梱包箱・マガジン梱包数量・テープリール仕様

梱包箱・マガジン梱包数量

極数	マガジン 1 本 当たりの個数	1 箱当たりの マガジン数 (本)	1 箱当たりの 総入数 (個)
2	125	100	12,500
4	70	100	7,000
6	50	100	5,000
8	40	100	4,000
10	30	100	3,000

※上記商品以外・カスタム品についてはお問い合わせください。

DIP
スイッチ

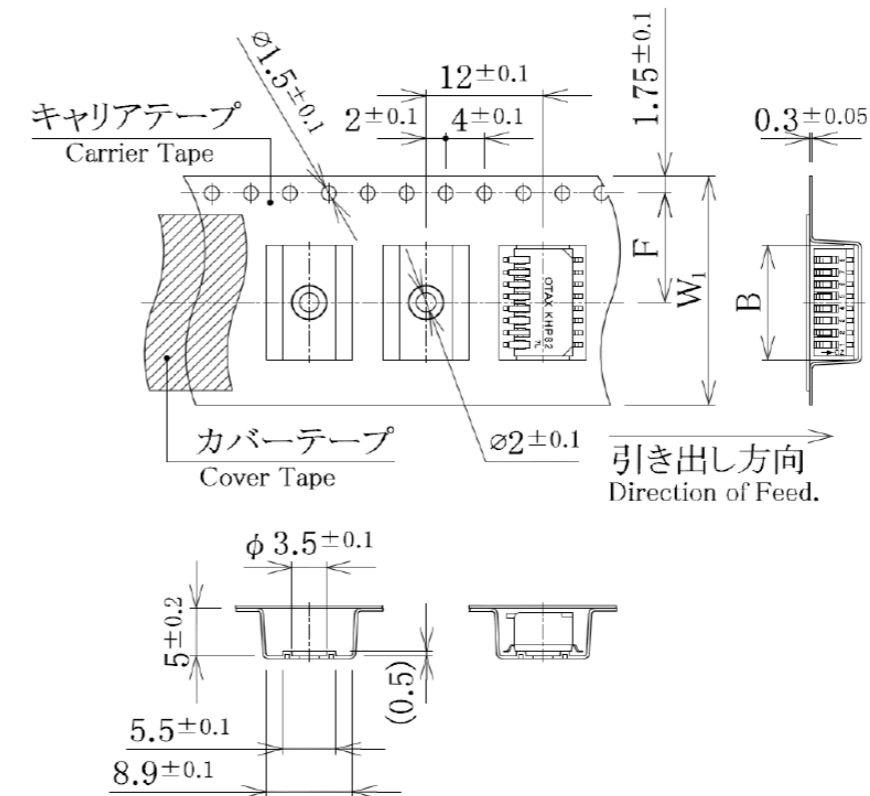
KHP
シリーズ

2, 4, 6, 8, 10
極

DIP ピアノ

表面実装

テープリール寸法



極数	W ± 0.3	F ± 0.1	B ± 0.1	L ± 0.5
2			4.45	3.67
4	16.0	7.5	7.00	6.21
6			9.55	8.75
8	24.0	11.5	12.10	11.29
10			14.60	13.83

適用規格

JIS C 0806
TB0804 ~ TB2420
EIA-481-A
16, 24mm Embossed Tape

※上記商品以外・カスタム品についてはお問い合わせください。