

共通仕様書

■ 定格

記号	電圧	負荷	備考
AC125V AC250V	6A	抵抗	抵抗負荷は抵抗だけの負荷で力率1 (COS φ = 1) です。
DC30V	3A		

■ 主な仕様

接触抵抗	10 mΩ以下 (DC2V 1A)
絶縁耐圧	AC1,500V 1分間
絶縁抵抗	1,000M Ω以上 (DC500V)
電氣的寿命	20,000 ~ 50,000 回
使用温度範囲	-20 ~ +70°C
保存温度範囲	-20 ~ +70°C
手半田付条件	350 ± 3°C 3秒以内

● UL, CSA 規格登録品

UL 規格 (File No. E 58109)
CSA 規格 (File No. LR42726)
規格登録品についての詳細はお問い合わせ下さい。
また発注時には末尾にその旨を記載し、規格品であることを明示して下さい。
尚、規格品は価格アップとなります。

梱包数量	
4極以外	100個
4極	50個

■ Fシリーズ: 1回路3接点、2回路3接点にてご使用の場合、
下記の通り 部分の外部結線を (お得意先様にて) お願いします。

1. 1回路3接点でご使用の場合

スイッチ操作方向			
結線図			
回路特性	スイッチ特性		
□□PA□	ON	ON	ON
□□SA□	(ON)	ON	(ON)
□□TA□	ON	ON	(ON)
接続端子	5・6	5・3	5・1

上記①～⑥の端子番号表示はケースにはありません (ON) モーメンタリー

2. 2回路3接点でご使用の場合

スイッチ操作方向			
結線図			
回路特性	スイッチ特性		
□□PA□	ON	ON	ON
接続端子	5・3 11・12	5・1 11・9	5・4 11・7

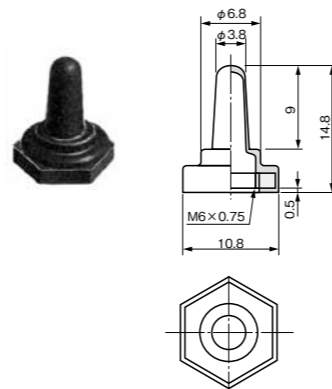
上記①～⑫の端子番号表示はケースにはありません

スイッチ操作方向			
結線図			
回路特性	スイッチ特性		
□□SA□	(ON)	ON	(ON)
□□TA□	ON	ON	(ON)
接続端子	5・6 11・12	5・3 11・9	5・1 11・7

上記①～⑫の端子番号表示はケースにはありません (ON) モーメンタリー

■ 防水キャップ・その他の部品

六角防水キャップ



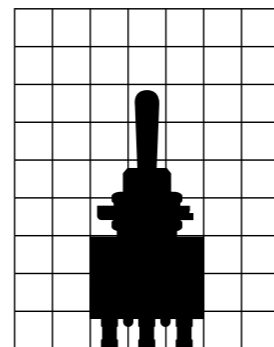
材質	色	品番
クロロブレンゴム	黒	6547-0750

その他の部品

キャップ ノブ挿入後φ4.5

色	品番
黄	6595-0475
白	6595-0471
赤	6595-0472
黒	6595-0473
青	6595-0474
緑	6595-0477

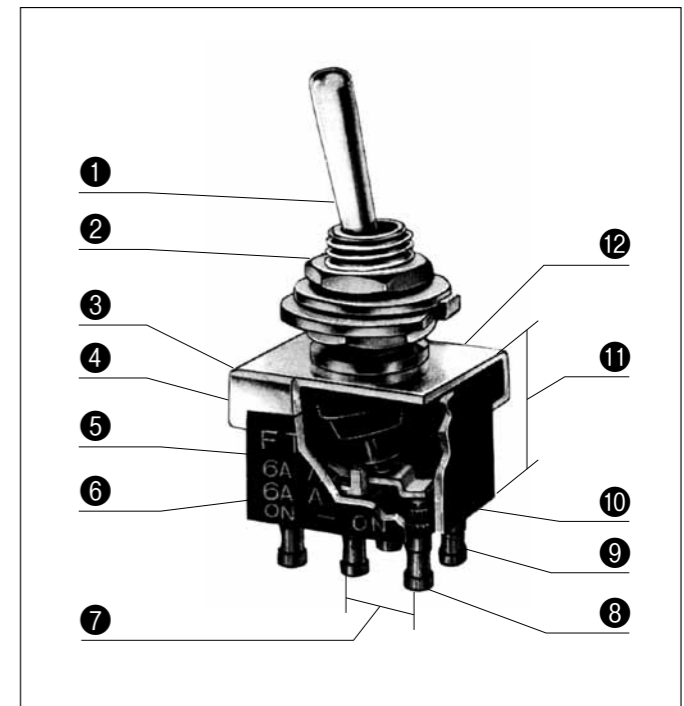
原寸大



※カスタム品についてはお問合せください。

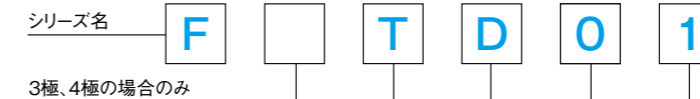
特長

- ① パネルデザイン、用途に合わせて選択出来る6種類の操作形状を用意しています。
- ② ノブの沈みを防止するストッパーを内蔵しています。
- ③ 確実に接触を安定させる種別、独立スプリングを採用しています。
- ④ ショートカットフレームは高絶縁、高安全性を保持しています。
- ⑤ 耐熱性、電気絶縁性、機械的強度のすぐれたULV-0材質を採用しています。
- ⑥ 可動接触片とコンモンの接触には信頼性の高いサポーターを使用しています。
- ⑦ 端子間距離はP/Cボード (プリント基板) 国際規格の孔間隔 (0.2インチ 5.08mm) を採用しています。
- ⑧ 端子は永久酸化防止と半田付を容易にする金フラッシュ処理をほどこしています。(中空丸棒型端子、その他P/C端子等全7タイプ)
- ⑨ 端子固着は半田のフラックス流入を完全に防止する段付メタル一体成形を採用しています。
- ⑩ 接点は接触信頼性が高く長寿命の銀合金を使用しています。



- ⑪ スwitchの高さはP/Cボード用に単極から4極まで同一寸法にしています。
- ⑫ フレームはステンレスを使用しています。

品名の呼称



記号	機種名	単極 3極	2極	4極	特性	記号	操作部形状	記号	端子形状	
T	トグル					0	標準トグル	1	標準端子	
H	P/Cマウント用トグル					1	ラージトグル	2	太線端子	
		D	N	ON	—	ON	2	ショートトグル	3	P/C端子
		E	P	ON	OFF	ON	3	ロングトグル	4	W/W端子
		F	R	ON	—	(ON)	4	フラットレパートグル	05V	P/Cパーティカル端子
		G	S	(ON)	OFF	(ON)	5	ロックレパートグル	66V	
		H	T	ON	OFF	(ON)			89V	P/C水平端子
		PA	ON	ON	ON				05H	
		SA	(ON)	ON	(ON)				65H	からげ端子
		TA	ON	ON	(ON)				88H	
									9	

() はモーメンタリー

※パーティカル端子および水平端子は標準トグルのみです。
※P/Cマウント用トグルは標準トグル、P/C端子のみです。
※P/C水平端子は単極・2極のみです。

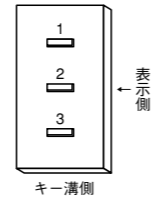
F **G** 金メッキ 微小電流用

Fシリーズの接点材質は、銀接点を使用しており銀接点は通常のご使用時には電気抵抗も小さく優れた特性を持っております。しかし、微小電流 (0.4VA AC・DC20V MAX) にてご使用の場合には耐雰囲気 (二酸化硫黄ガス、硫化水素ガス等)、経年変化等の影響を受け接触面に接触を妨げる被膜を形成し、接触の安定性に問題を起こす事があります。(この被膜は通常のご使用時には特に問題はありません。) 従って、耐蝕性金属である金メッキを接点面及び端子部に施すことにより、耐雰囲気、経年変化等の影響を少なくし、接触の安定性が得られます。

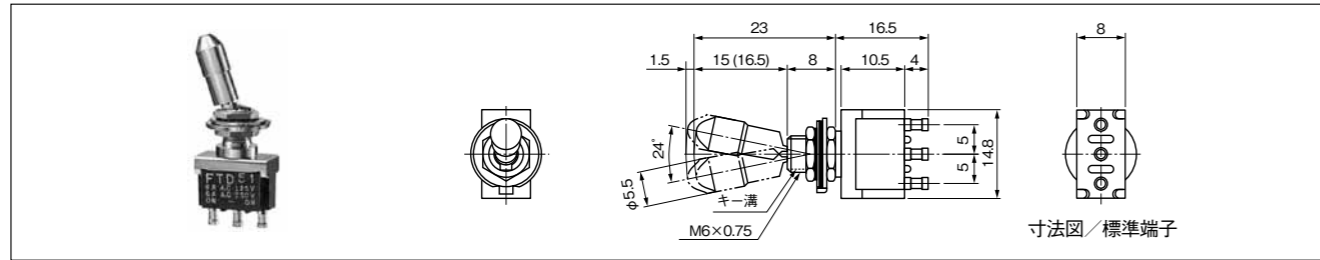
※上記商品以外・カスタム品についてはお問合せください。

単極	回路	特性 () はモーメンタリー		
FTD5	単極双投	ON 2-3	—	ON 2-1
FTE5	〃	ON 2-3	OFF	ON 2-1
FTF5	〃	ON 2-3	—	(ON) 2-1
FTG5	〃	(ON) 2-3	OFF	(ON) 2-1
FTH5	〃	ON 2-3	OFF	(ON) 2-1

■端子番号図



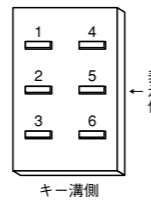
端子番号表示はケースにはありません。



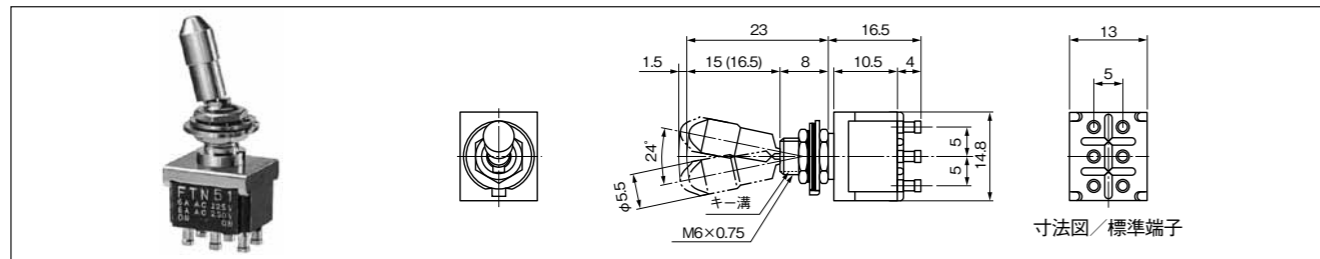
寸法図/標準端子

2極	回路	特性 () はモーメンタリー		
FTN5	2極双投	ON 2-3	—	ON 2-1
FTP5	〃	ON 2-3	OFF	ON 2-1
FTR5	〃	ON 2-3	—	(ON) 2-1
FTS5	〃	(ON) 2-3	OFF	(ON) 2-1
FTT5	〃	ON 2-3	OFF	(ON) 2-1
FTP5A	単極3投	ON 2-3	ON 2-3	ON 2-1
FTSA5	〃	(ON) 2-3	ON 2-3	(ON) 2-1
FTTA5	〃	ON 2-3	ON 2-3	(ON) 2-1

■端子番号図

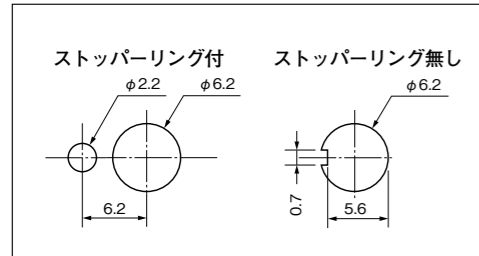


端子番号表示はケースにはありません。

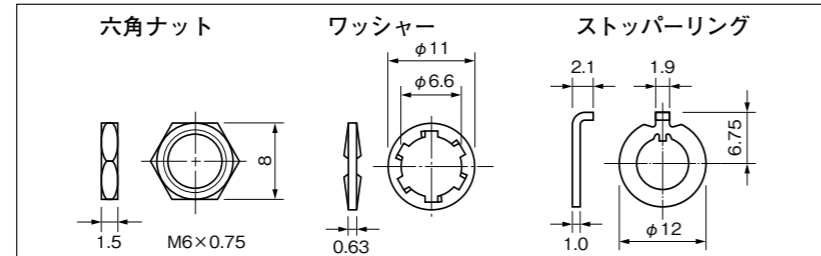


寸法図/標準端子

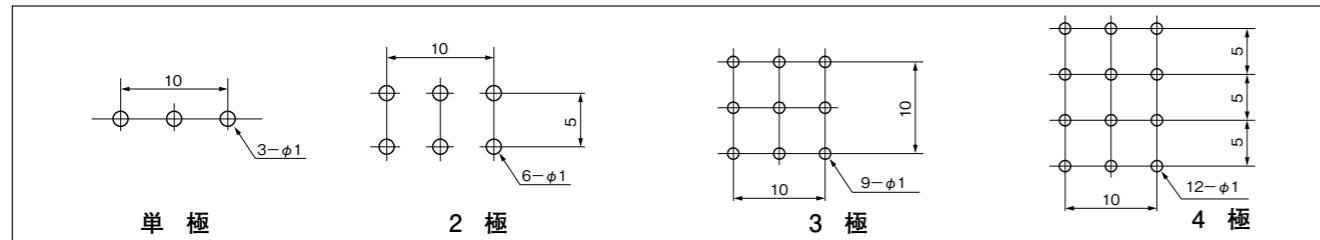
■取付穴寸法



■取付金具寸法



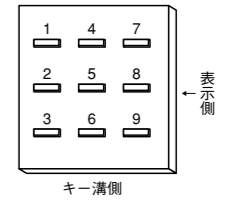
■プリント基板取付寸法 (P/C 端子)



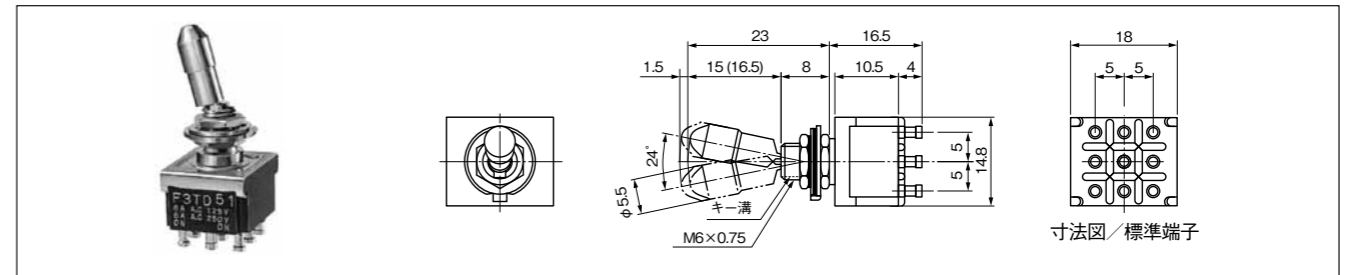
※上記商品以外・カスタム品についてはお問合せください。

3極	回路	特性 () はモーメンタリー		
F3TD5	3極双投	ON 2-3 8-9	—	ON 2-1 8-7
F3TE5	〃	ON 2-3 8-9	OFF	ON 2-1 8-7
F3TF5	〃	ON 2-3 8-9	—	(ON) 2-1 8-7
F3TG5	〃	(ON) 2-3 8-9	OFF	(ON) 2-1 8-7
F3TH5	〃	ON 2-3 8-9	OFF	(ON) 2-1 8-7

■端子番号図



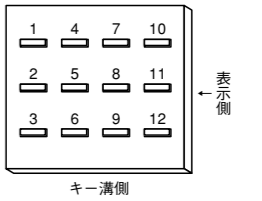
端子番号表示はケースにはありません。



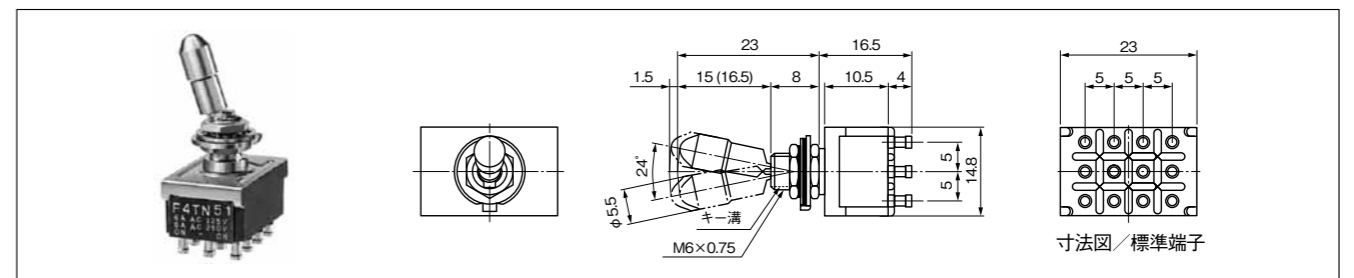
寸法図/標準端子

4極	回路	特性 () はモーメンタリー		
F4TN5	4極双投	ON 2-3 8-9 5-6 11-12	—	ON 2-1 8-7 5-4 11-10
F4TP5	〃	ON 2-3 8-9 5-6 11-12	OFF	ON 2-1 8-7 5-4 11-10
F4TR5	〃	ON 2-3 8-9 5-6 11-12	—	(ON) 2-1 8-7 5-4 11-10
F4TS5	〃	(ON) 2-3 8-9 5-6 11-12	OFF	(ON) 2-1 8-7 5-4 11-10
F4TT5	〃	ON 2-3 8-9 5-6 11-12	OFF	(ON) 2-1 8-7 5-4 11-10
F4TPA5	2極3投	ON 2-3 8-9 5-6 11-12	ON 1-2 8-9 5-6 11-10	ON 2-1 8-7 5-4 11-10
F4TSA5	〃	(ON) 2-3 8-9 5-6 11-12	ON 2-3 8-9 4-5 11-10	(ON) 2-1 8-7 5-4 11-10
F4TTA5	〃	ON 2-3 8-9 5-6 11-12	ON 2-3 8-9 4-5 11-10	(ON) 2-1 8-7 5-4 11-10

■端子番号図

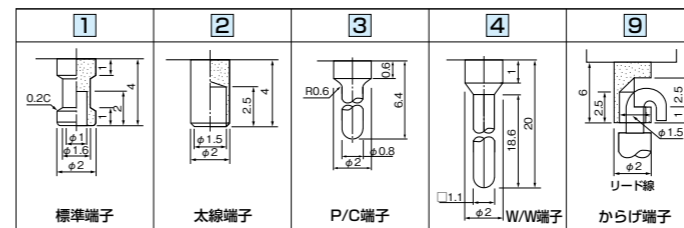


端子番号表示はケースにはありません。



寸法図/標準端子

■端子形状



F T 5 ロックレバートグルスイッチ

■特長

ロックレバートグルスイッチは、レバーの下部にロック装置が付いています。操作は一旦、レバーキャップを軸方向に引き上げてから所定の位置にレバーを倒し、手を放すと、ロックする仕掛けになっていますので、不用意なレバーの切替や誤操作を犯してはならないような通信機、計測器、NC制御機器、コンピュータ周辺機器に威力を発揮できます。

■キャップの形状

特性	形状
D.N	キー溝
E.P	キー溝
F.R	キー溝
G.S	キー溝
H.T	キー溝

●標準品はニッケル・クロムです。

※上記商品以外・カスタム品についてはお問合せください。