

共通仕様書

■ 定格

電圧	記号	01	11	負荷	備考
AC125V AC250V		6A	3A	抵抗	抵抗負荷は抵抗だけの負荷で力率1 (COS φ = 1) です。
DC30V		6A	3A		
AC125V		3A	1.5A	誘導 (力率0.6)	LR (コイル / 抵抗) 負荷です。
AC100V		20A MAX	10A 未滿	モーター	モーターは始動時に定格電流の3~8倍の電流が短時間流れます。

■ 主な仕様

接触抵抗	20 mΩ以下 (DC2V 1A)
絶縁耐圧	AC1,500V 1分間
絶縁抵抗	1,000M Ω以上 (DC500V)
電氣的寿命	10,000回
使用温度範囲	-20 ~ +70℃
保存温度範囲	-20 ~ +70℃
手半田付条件	350 ± 3℃ 3秒以内

● UL 規格登録品

UL 規格 (File No. E 58109)
規格登録品についての詳細はお問い合わせ下さい。
また発注時には末尾にその旨を記載し、規格品であることを明示して下さい。
尚、規格品は価格アップとなります。

梱包数量	
単極	200個
2極	100個

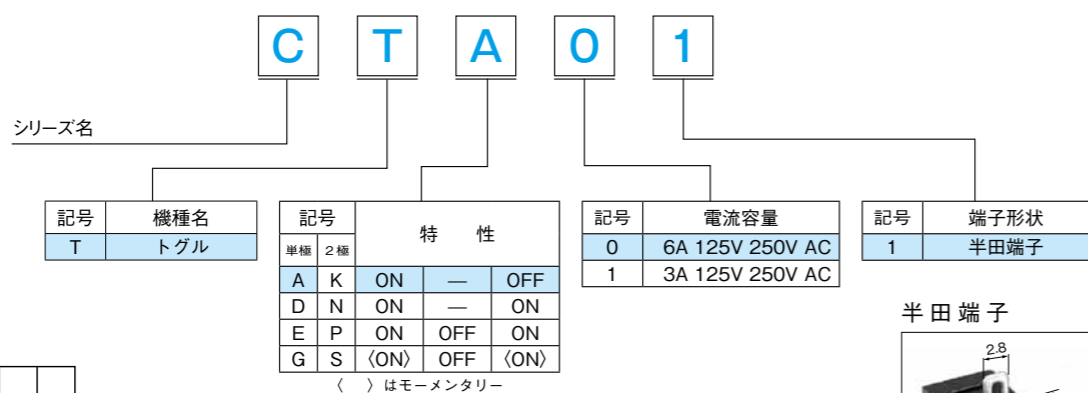
特長

- 標準品のケース材質にはすべてUL規格V-1認定材料を使用しています。
- ノイズを極少にした接触構造の関係値に設計しており、安定した開閉が出来ます。
- 全品種6A仕様を満足する高品質、高信頼性の製品でさらに6Aタイプでは小形、低価格の普及品です。
- 端子部シール形ですので半田付けによるフラックスがケース内に流入しません。

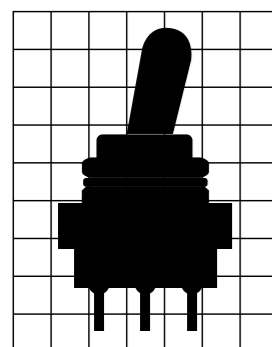


※付属品は下ナットのみ取付け
他は添付となります。

品名の呼称



原寸大

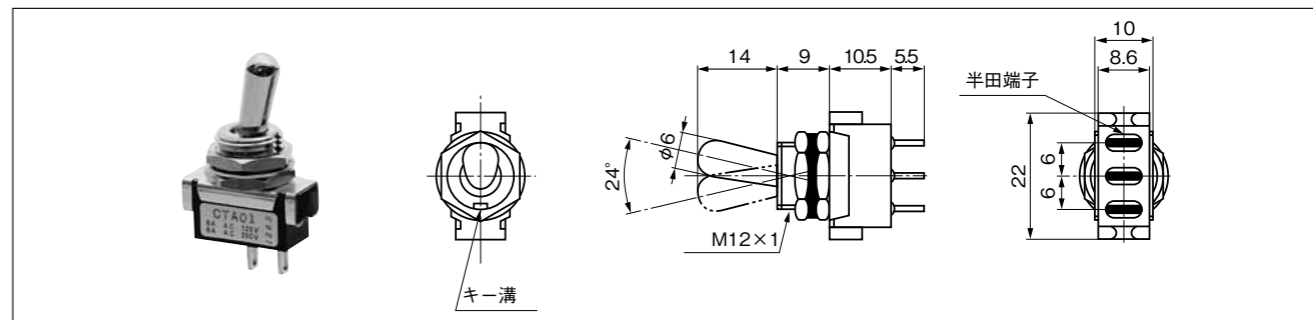
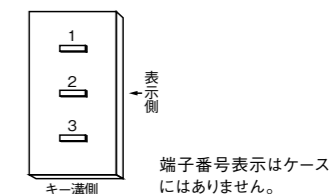


※カスタム品についてはお問合せください。

単極

品名	抵抗負荷		品名	抵抗負荷		回路	特性 () はモーメンタリー		
	AC 125V	DC 250V 30V		AC 125V	DC 250V 30V		ON	OFF	OFF
CTA01	6A		CTA11	3A		単極単投	ON 2-3	—	OFF
CTD01	〃		CTD11	〃		単極双投	ON 2-3	—	ON 2-1
CTE01	〃		CTE11	〃		〃	ON 2-3	OFF	ON 2-1
CTG01	〃		CTG11	〃		〃	(ON) 2-3	OFF	(ON) 2-1

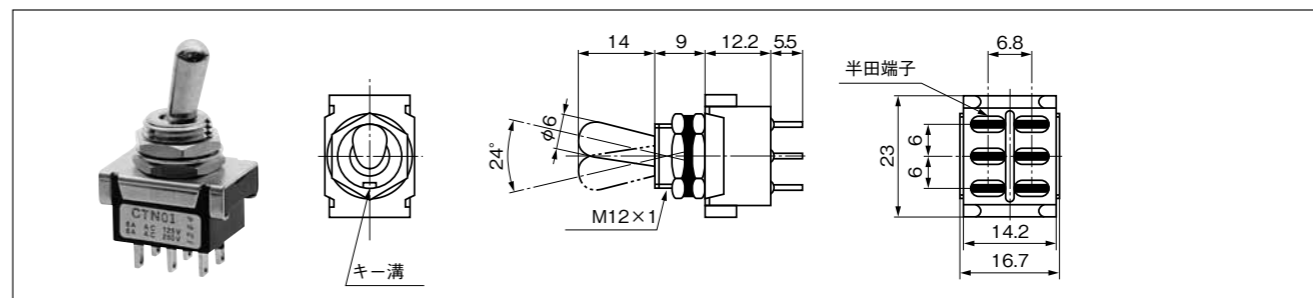
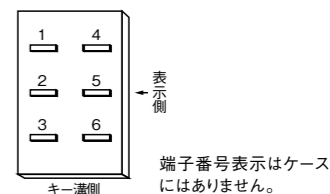
■ 端子番号図



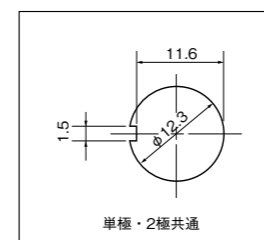
2極

品名	抵抗負荷		品名	抵抗負荷		回路	特性 () はモーメンタリー		
	AC 125V	DC 250V 30V		AC 125V	DC 250V 30V		ON	OFF	OFF
CTK01	6A		CTK11	3A		2極単投	ON 2,3	—	OFF
CTN01	〃		CTN11	〃		2極双投	ON 2,3	—	ON 2,1
CTP01	〃		CTP11	〃		〃	ON 2,3	OFF	ON 2,1
CTS01	〃		CTS11	〃		〃	(ON) 2,3	OFF	(ON) 2,1

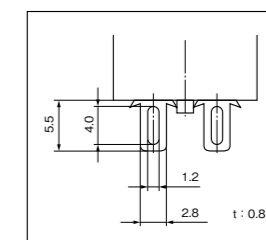
■ 端子番号図



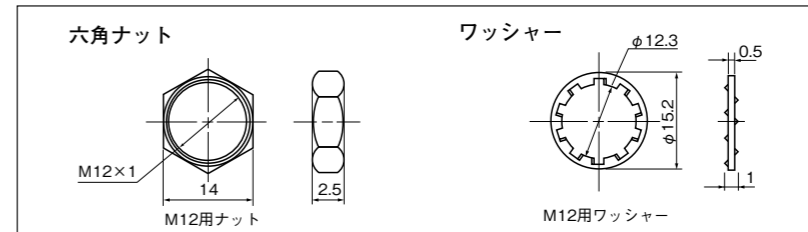
■ 取付穴寸法



■ 端子形状寸法



■ 取付金具寸法



※上記商品以外・カスタム品についてはお問合せください。