

共通仕様書

■定 格

電圧	記号	01	11	負荷	備考
AC125V AC250V		6A	3A	抵抗	抵抗負荷は抵抗分だけの負荷で力率1 (COS φ = 1) です。
DC30V		6A	3A		
AC125V		3A	1.5A	誘導 (力率0.6)	LR (コイル / 抵抗) 負荷です。
AC100V		20A MAX	10A 未滿	モーター	モーターは始動時に定格電流の3～8倍の電流が短時間流れます。

■主な仕様

接触抵抗	20 mΩ以下 (DC2V 1A)
絶縁耐圧	AC1,500V 1 分間
絶縁抵抗	1,000M Ω以上 (DC500V)
電氣的寿命	10,000 回
使用温度範囲	-20 ~ +70℃
保存温度範囲	-20 ~ +70℃
手半田付条件	350 ± 3℃ 3 秒以内

● UL 規格登録品

UL 規格 (File No. E 58109)  
規格登録品についての詳細はお問い合わせ下さい。  
また発注時には末尾にその旨を記載し、規格品であることを明示して下さい。  
尚、規格品は価格アップとなります。

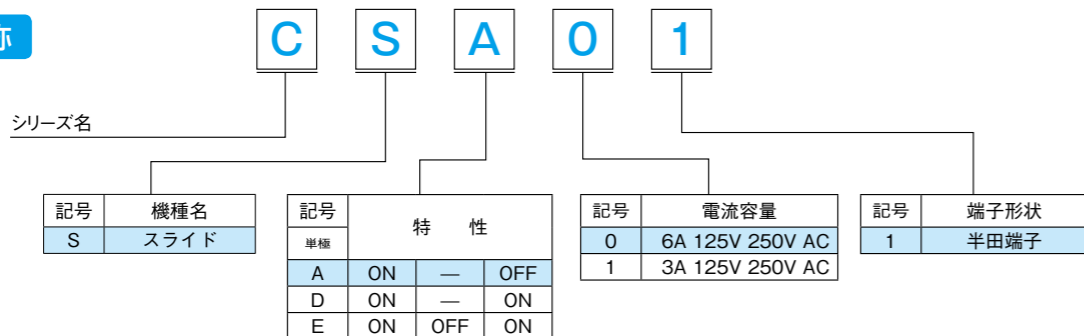
梱包数量	400 個
------	-------

特 長

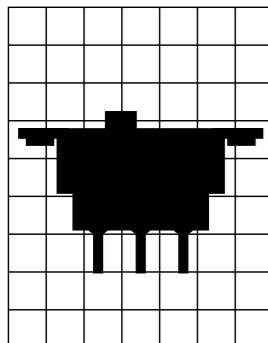
- 標準品のケース材質にはすべてUL規格V-1認定材料を使用しています。
- ノイズを極少にした接触構造の関係値に設計しており、安定した開閉が出来ます。
- 全品種6A仕様を満足する高品質、高信頼性の製品でさらに6Aタイプでは小形、低価格の普及品です。
- 端子部シール形ですので半田付けによるフラックスがケース内に流入しません。



品名の呼称



原寸大

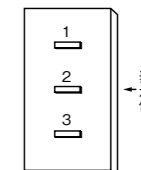


※上記商品以外・カスタム品についてはお問い合わせください。

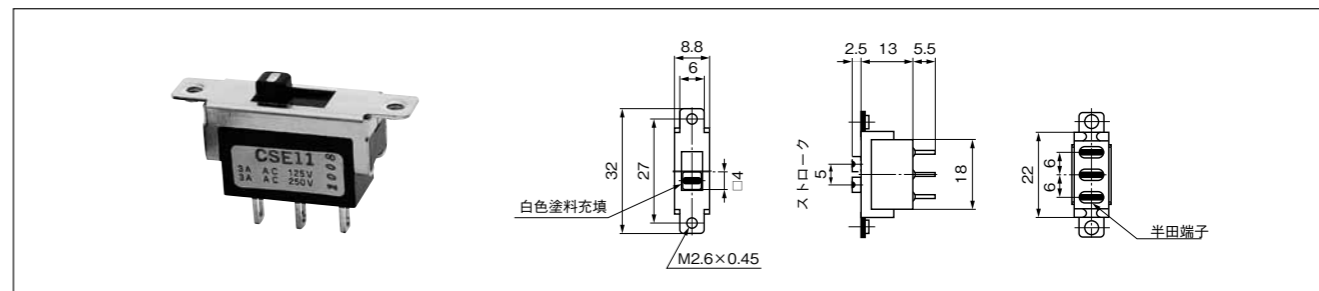
単 極

品 名	抵抗負荷		品 名	抵抗負荷		回 路	特 性		
	AC 125V 250V	DC 30V		AC 125V 250V	DC 30V		OFF	ON	ON
CSA01	6A		CSA11	3A		単極単投	OFF	—	ON 2-3
CSD01	〃		CSD11	〃		単極双投	ON 2-1	—	ON 2-3
CSE01	〃		CSE11	〃		〃	ON 2-1	OFF	ON 2-3

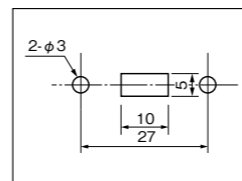
■端子番号図



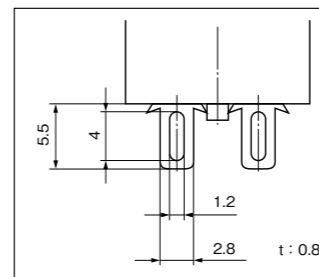
端子番号表示はケースにはありません。



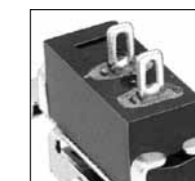
■取付穴寸法



■端子形状



半田端子



※上記商品以外・カスタム品についてはお問い合わせください。