

共通仕様書 **■定 格**

記号	01	11	21	負荷	備考
電圧					
AC125V AC250V	25A	20A	15A	抵抗	抵抗負荷は抵抗だけの負荷で力率1 (COS φ = 1) です。
DC30V	25A	20A	15A		
AC125V	10A	8A	8A	誘導 (力率0.6)	LR (コイル / 抵抗) 負荷です。
AC100V	100A MAX	70A MAX	40A MAX	モーター	モーターは始動時に定格電流の3~8倍の電流が短時間流れます。

■主な仕様

接触抵抗	10 mΩ以下 (DC2V 1A)
絶縁耐圧	AC1,500V 1分間
絶縁抵抗	1,000M Ω以上 (DC500V)
電気的寿命	20,000回
使用温度範囲	-20 ~ +70℃
保存温度範囲	-20 ~ +70℃
手半田付条件	350 ± 3℃ 3秒以内

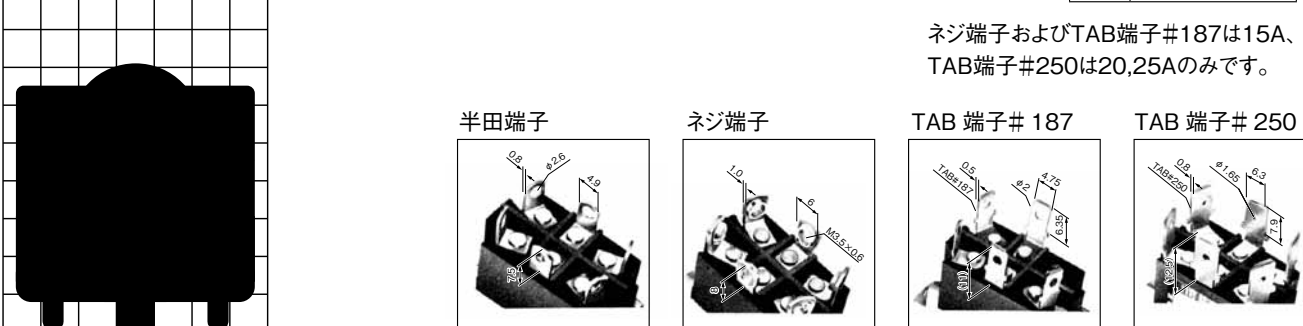
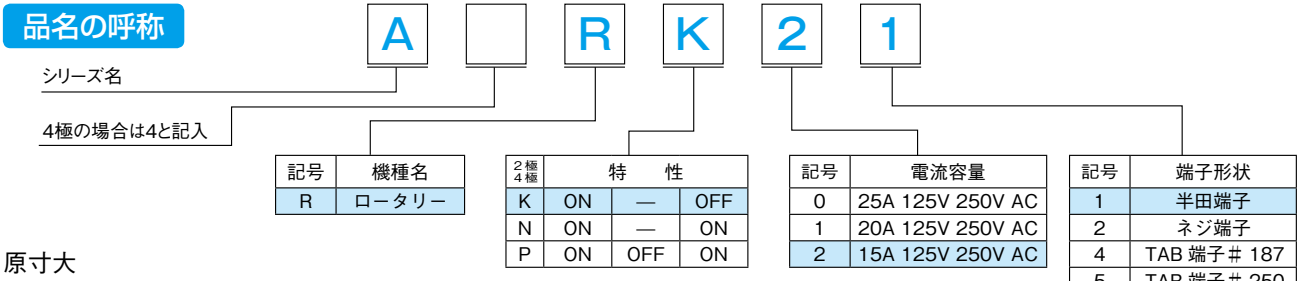
●UL, CSA 規格登録品

UL 規格 (File No. E 58109) AC125, 250V 20A 15A
 CSA 規格 (File No. LR42726) AC125, 250V 20A 15A

規格登録品についての詳細はお問い合わせ下さい。
 また発注時には末尾にその旨を記載し、規格品であることを明示して下さい。
 尚、規格品は価格アップとなります。

梱包数量	100個
------	------

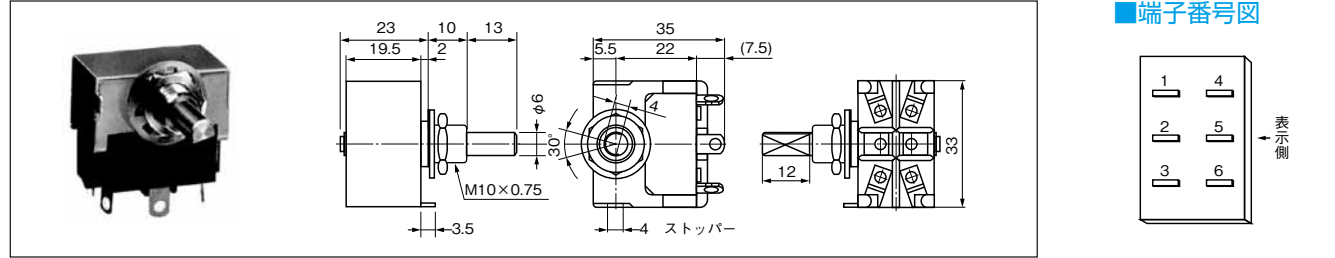
- 特 長**
- 標準品のケース材質にはすべてUL規格V-0認定材料を使用しています。
 - ノイズを極少にした接触構造の関係値に設計、小電流から大電流まで安定した開閉が出来ます。
 - 全品種一貫したモールドインタイプですので半田付けによるフラックスがケース内に流入致しません。
 - メタルインサートタイプにより万が一ケースが熱により変形しても、電気的故障を生じることがありません。
 - JIS、電気用品安全法などを満足する様設計されており堅牢で、耐湿、耐腐蝕、耐熱、耐寒、耐衝撃、耐振性などに優れております。
- フレームはショートカシメ方式の採用。
フレームと導電部間を完全分離、耐絶縁性は絶対安全。
 - UL規格V-0認定材料の採用。
耐アーク性、耐熱、耐寒、耐湿、耐衝撃性は抜群です。
 - 固定接点埋込方式の採用。
この方式採用によりケース内へのフラックス流入を完全防止。
この方式は熱による端子のゆるみ及びケースの変形などで電気的性能上支障を来すことは生じません。



※上記商品以外・カスタム品についてはお問合せください。

2 極

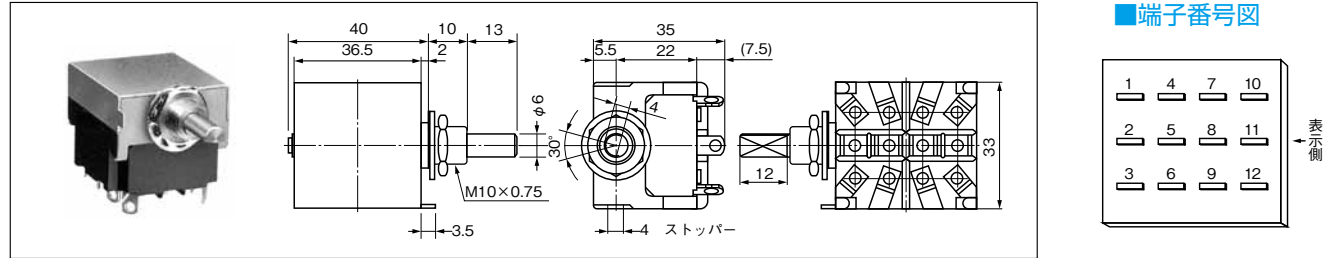
品 名	抵抗負荷		品 名	抵抗負荷		品 名	抵抗負荷		回 路	特 性		
	AC 125V	DC 250V 30V		AC 125V	DC 250V 30V		AC 125V	DC 250V 30V		ON	OFF	ON
ARK01	25A		ARK11	20A		ARK21	15A		2極単投	ON 1-3 4-6	—	OFF
ARN01	〃		ARN11	〃		ARN21	〃		2極双投	ON 2-3 5-6	—	ON 2-1 5-4
ARP01	〃		ARP11	〃		ARP21	〃		〃	ON 2-3 5-6	OFF	ON 2-1 5-4



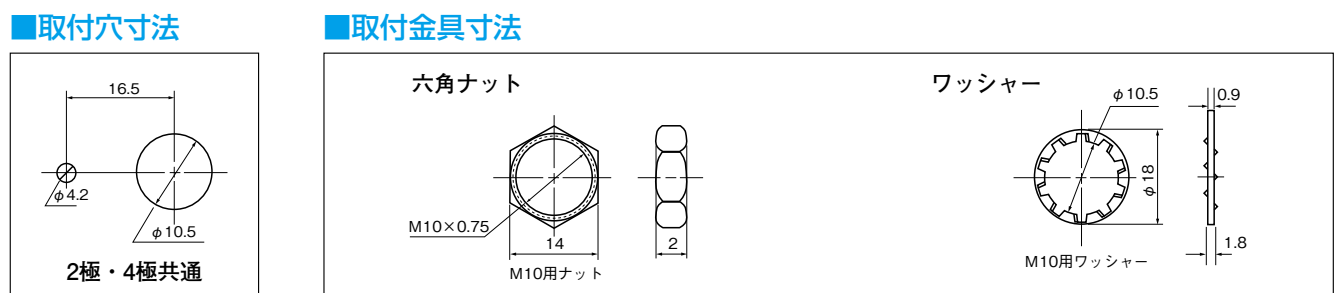
シャフト形状は丸、Dカット、セレーションが選択できます。

4 極

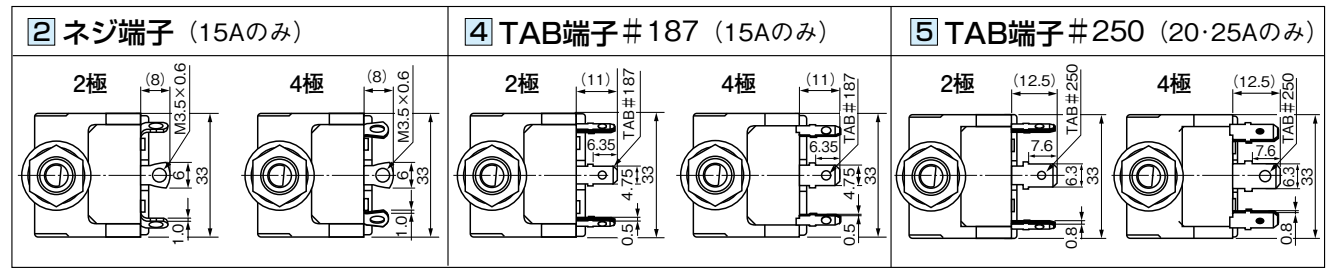
品 名	抵抗負荷		品 名	抵抗負荷		品 名	抵抗負荷		回 路	特 性		
	AC 125V	DC 250V 30V		AC 125V	DC 250V 30V		AC 125V	DC 250V 30V		ON	OFF	ON
A4RK01	25A		A4RK11	20A		A4RK21	15A		4極単投	ON 1-3 4-6 7-9 10-12	—	OFF
A4RN01	〃		A4RN11	〃		A4RN21	〃		4極双投	ON 2-3 5-6 8-9 11-12	—	ON 2-1 5-4 8-7 11-10
A4RP01	〃		A4RP11	〃		A4RP21	〃		〃	ON 2-3 5-6 8-9 11-12	OFF	ON 2-1 5-4 8-7 11-10



シャフト形状は丸、Dカット、セレーションが選択できます。



■端子形状 **A** **R**



※上記商品以外・カスタム品についてはお問合せください。

ロータリータイプ

ロータリータイプ